

Sicherheitsdüsen

für Hochleistungs-Blaspistolen

Mit diesen lärmreduzierenden Düsen wird bei korrekter Auslegung, im Vergleich zu herkömmlichen Einlochdüsen, bei gleicher Blaskraft ein niedriger Geräuschpegel erreicht. Sie sind überwiegend mit einem lärmindernden Kunststoffeinsatz bestückt und werden vom Berufsgenossenschaftlichen Institut empfohlen.



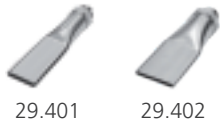
29.101 29.102



29.201 29.202



29.203 29.206



29.401 29.402



29.403

Lärmarme Feinstrahldüse, Anschluss 1/2 - 27 UNS

Artikel Nr.	Typen Nr.	Werkstoff	Länge mm	Düsen Außen-Ø mm	Diagramm
114455	29.101	Stahl vernickelt, Messing	45,0	10	1
114456	29.102	Stahl vernickelt, Messing	45,0	10	2

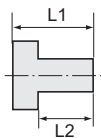
Lärmarme Runddüse, Anschluss 1/2 - 27 UNS

Artikel Nr.	Typen Nr.	Werkstoff	Länge mm	Düsen Außen-Ø mm	Diagramm
114457	29.201	Aluminium	55,0	11	3
114458	29.202	Aluminium	50,0	10	4
114459	29.203	Aluminium	41,0	13	5
114460	29.206	Aluminium	35,0	11	8

Lärmarme Flachdüse, Anschluss 1/2 - 27 UNS

Artikel Nr.	Typen Nr.	Werkstoff	Länge mm	Düsenbreite mm	Diagramm
114461	29.401	Messing vernickelt	100,0	21,5	11
114462	29.402	Messing vernickelt	100,0	29,0	12
114463	29.403	Messing vernickelt	100,0	21,0	13

→ Werte für Geräusch, Luftverbrauch und Blaskraft siehe Diagramme 1-18 ab Seite 922



29.22



22.14

Gewindeadapter für Blaspistolen

Adapter für die Verwendung von Sicherheitsdüsen mit Anschluss M12x1,25 mit der Blaspistole »Typhoon«

Artikel Nr.	Typen Nr.	Außengewinde	Innengewinde	L1 mm	L2 mm	SW mm
114446	29.22	1/2" - 27 UNS	M12x1,25	25,0	9,0	17

Adapter für die Verwendung von Sicherheitsdüsen G 1/4 mit der Blaspistole »Typhoon« und Alu-Blaspistole

Artikel Nr.	Typen Nr.	Außengewinde	Innengewinde	L1 mm	L2 mm	SW mm
133177	29.14	1/2" - 27 UNS	G 1/4	25,0	9,0	17
133178	22.14	M12x1,25	G 1/4	26,0	10,0	



**NICHT DAS PASSENDE
GEFUNDEN?**

Alle Produktvarianten, Dokumentation und weitere Informationen erhalten Sie auf Anfrage.