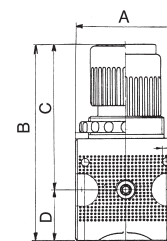
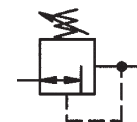


Druckregler

Serie »multifix«

Vordruckunabhängiger, rücksteuerbarer Membrandruckregler mit Sekundärentlüftung.
Die Druckeinstellung kann durch Eindrücken des Handrads arretiert werden.

Eingangsdruck max.	16 bar
Mediumtemperatur max.	60 °C
Umgebungstemperatur max.	60 °C
Federhaube	POM-Messing
Dichtmaterial	NBR
Durchflusswertmessung	bei $P_1 = 8 \text{ bar}$, $P_2 = 6 \text{ bar}$ und Druckabfall $\Delta p = 1 \text{ bar}$



Druckregler inkl. Manometer

Artikel Nr.	Typen Nr.	Gewinde	BG	Gehäuse	Regelbereich bar	Manometeranzeige bar	Durchfluss l/min	A mm	B mm	D mm	Preis €
100415	R 11 - 3	G 1/4	1	Zink-Druckguss	0,1 - 3	0 - 4	1500	47,8	94,8	27,8	41,76
100416	R 11 - 6	G 1/4	1	Zink-Druckguss	0,2 - 6	0 - 10	1500	47,8	94,8	27,8	41,76
100417	R 11 - 10	G 1/4	1	Zink-Druckguss	0,5 - 10	0 - 16	1500	47,8	94,8	27,8	41,76
100418	R 11 - 16	G 1/4	1	Zink-Druckguss	0,5 - 16	0 - 25	1500	47,8	94,8	27,8	41,76
100419	R 12 - 3	G 3/8	1	Zink-Druckguss	0,1 - 3	0 - 4	1500	47,8	94,8	27,8	41,76
100420	R 12 - 6	G 3/8	1	Zink-Druckguss	0,2 - 6	0 - 10	1500	47,8	94,8	27,8	41,76
100421	R 12 - 10	G 3/8	1	Zink-Druckguss	0,5 - 10	0 - 16	1500	47,8	94,8	27,8	41,76
100422	R 12 - 16	G 3/8	1	Zink-Druckguss	0,5 - 16	0 - 25	1500	47,8	94,8	27,8	41,76
100423	R 33 - 3	G 1/2	3	Zink-Druckguss	0,1 - 3	0 - 4	6000	68,8	134,1	35,1	62,40
100424	R 33 - 6	G 1/2	3	Zink-Druckguss	0,2 - 6	0 - 10	6000	68,8	134,1	35,1	62,40
100425	R 33 - 10	G 1/2	3	Zink-Druckguss	0,5 - 10	0 - 16	6000	68,8	134,1	35,1	62,40
100426	R 33 - 16	G 1/2	3	Zink-Druckguss	0,5 - 16	0 - 25	6000	68,8	134,1	35,1	62,40
100427	R 34 - 3	G 3/4	3	Zink-Druckguss	0,1 - 3	0 - 4	6000	68,8	134,1	35,1	62,40
100428	R 34 - 6	G 3/4	3	Zink-Druckguss	0,2 - 6	0 - 10	6000	68,8	134,1	35,1	62,40
100429	R 34 - 10	G 3/4	3	Zink-Druckguss	0,5 - 10	0 - 16	6000	68,8	134,1	35,1	62,40
100430	R 34 - 16	G 3/4	3	Zink-Druckguss	0,5 - 16	0 - 25	6000	68,8	134,1	35,1	62,40
133097	R 44 - 3	G 3/4	4	Alu-Druckguss	0,1 - 3	0 - 4	12500	85,0	178,0	53,0	131,53
133098	R 44 - 6	G 3/4	4	Alu-Druckguss	0,2 - 6	0 - 10	12500	85,0	178,0	53,0	131,53
133099	R 44 - 10	G 3/4	4	Alu-Druckguss	0,5 - 10	0 - 16	12500	85,0	178,0	53,0	131,53
133100	R 44 - 16	G 3/4	4	Alu-Druckguss	0,5 - 16	0 - 25	12500	85,0	178,0	53,0	131,53
133101	R 45 - 3	G 1	4	Alu-Druckguss	0,1 - 3	0 - 4	12500	85,0	178,0	53,0	131,53
133102	R 45 - 6	G 1	4	Alu-Druckguss	0,2 - 6	0 - 10	12500	85,0	178,0	53,0	131,53
133103	R 45 - 10	G 1	4	Alu-Druckguss	0,5 - 10	0 - 16	12500	85,0	178,0	53,0	131,53
133104	R 45 - 16	G 1	4	Alu-Druckguss	0,5 - 16	0 - 25	12500	85,0	178,0	53,0	131,53
100431	R 55 - 3	G 1	5	Aluminium	0,1 - 3	0 - 4	12500	100,0	179,5	51,5	160,47
100432	R 55 - 6	G 1	5	Aluminium	0,2 - 6	0 - 10	12500	100,0	179,5	51,5	160,47
100433	R 55 - 10	G 1	5	Aluminium	0,5 - 10	0 - 16	12500	100,0	179,5	51,5	160,47
100434	R 55 - 16	G 1	5	Aluminium	0,5 - 16	0 - 25	12500	100,0	179,5	51,5	162,04

- ➔ Druckregler abschließbar auf Anfrage erhältlich
- ➔ Eigenluftverbrauch (abhängig vom Sekundärdruck) bei BG 4 und BG 5 (G 3/4 und G 1)



R 11 - 10



R 55 - 10

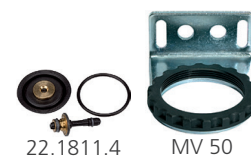
Zubehör / Ersatzteile für Druckregler G 1/4 und G 3/8 (BG 1)

Artikel Nr.	Typen Nr.	Beschreibung	Preis €
100344	MV 30	Haltewinkel mit Mutter M30x1,5	5,95
100345	R 11-55	Mutter M30x1,5	1,95
100435	ZW 11	Haltewinkel mit 2 Schrauben	4,30
100436	KP 11	Koppelpaket zur Verblockung mehrerer Komponenten	2,33
100437	KP 11 Z	Koppelpaket für Verteiler schmale Ausführung	2,84
100438	22.1811.4	Verschleißteilesatz	22,03



Zubehör / Ersatzteile für Druckregler G 1/2 und G 3/4 (BG 3)

Artikel Nr.	Typen Nr.	Beschreibung	Preis €
100439	MV 50	Haltewinkel mit Mutter M50x1,5	6,16
100440	R 33-55	Mutter M50x1,5	2,12
100441	ZW 33	Haltewinkel mit 2 Schrauben	5,92
100442	KP 33	Koppelpaket zur Verblockung mehrerer Komponenten	2,39
100443	KP 33 Z	Koppelpaket für Verteiler schmale Ausführung	2,96
100444	22.1833.4	Verschleißteilesatz	19,37



R 33-55