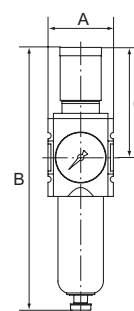
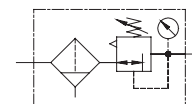


Filterregler

Serie »FUTURA-mini«

MAX

Filterregler in modernem Design und mit hervorragenden Durchflusswerten.
Arretrierbarer Regelknopf.



Eingangsdruck	1,5 - 12 bar
Temperaturbereich	-10 bis 50 °C
Medium	Druckluft, neutrale Gase
Gehäuse	PA66 GF60
Anschlussgewinde	Kunststoff
Filterelement	Cellpor (PE)
Filterfeinheit	5 µm
Dichtmaterial	NBR
Membrane	NBR
Durchfluss	1000 l/min
Durchflusswertmessung	bei P ₁ = 10 bar, P ₂ = 6,3 bar und Druckabfall Δ _p = 1 bar
BG	0

Filterregler mit Polycarbonatbehälter und Standardmanometer

Artikel Nr.	Typen Nr.	Gewinde	Regelbereich bar	Manometeranzeige bar	Kondensatablass	A mm	B mm	C mm
142408	FUM 811-4	G 1/4	0,1 - 4	0 - 6	halbautomatisch	43,0	168,0	63,0
142409	FUM 811-8	G 1/4	0,5 - 8	0 - 10	halbautomatisch	43,0	168,0	63,0
142410	FUM 811-10	G 1/4	0,5 - 10	0 - 16	halbautomatisch	43,0	168,0	63,0
142411	FUM 821-4	G 1/4	0,1 - 4	0 - 6	vollautomatisch	43,0	206,0	63,0
142412	FUM 821-8	G 1/4	0,5 - 8	0 - 10	vollautomatisch	43,0	206,0	63,0
142413	FUM 821-10	G 1/4	0,5 - 10	0 - 16	vollautomatisch	43,0	206,0	63,0



FUM 811-8

Filterregler mit Polycarbonatbehälter und Kompaktmanometer

Artikel Nr.	Typen Nr.	Gewinde	Regelbereich bar	Manometeranzeige bar	Kondensatablass	A mm	B mm	C mm
142417	FUM 811-4-KM	G 1/4	0,1 - 4	0 - 6	halbautomatisch	43,0	168,0	63,0
142418	FUM 811-8-KM	G 1/4	0,5 - 8	0 - 12	halbautomatisch	43,0	168,0	63,0
142419	FUM 811-10-KM	G 1/4	0,5 - 10	0 - 12	halbautomatisch	43,0	168,0	63,0
142420	FUM 821-4-KM	G 1/4	0,1 - 4	0 - 6	vollautomatisch	43,0	206,0	63,0
142421	FUM 821-8-KM	G 1/4	0,5 - 8	0 - 12	vollautomatisch	43,0	206,0	63,0
142422	FUM 821-10-KM	G 1/4	0,5 - 10	0 - 12	vollautomatisch	43,0	206,0	63,0



FUM 821-8 FUM 821-8-KM

Zubehör / Ersatzteile

Artikel Nr.	Typen Nr.	Beschreibung
143102	R 11-55 K	Schalttafelmutter M30x1,5
143105	H 848	Befestigungswinkel inkl. 2 Schrauben
143106	H 849	Befestigungswinkel für Schalttafelgewinde
143010	WKM 100	Koppelpaket für Wandmontage inkl. 2 Schrauben und O-Ring
143022	KPM 100	Koppelpaket inkl. 2 Schrauben und O-Ring
100357	640/1-HA	Polycarbonatbehälter (Filter)
152077	WK 100-14	Wandkonsole mit Anschlussgewinde G 1/4
100361	KS 11 F-A	Polycarbonatbehälter mit automatischer Entleerung
100134	611.6.905	Filterelement 5 µm, Cellpor
143119	7010.4.950M	Ersatzmembrane für Druckregler G 1/4
118137	302.4.9	O-Ring 30x2 mm für Behälter
143131	1811.3.904	Handrad 0,1 - 4 bar
143136	1811.5.904	Druckfeder 0 - 4 bar
143140	22.7010M.4	Ersatzteilsatz für Filterregler/Regler
100362	655.6.900	Automatisches Ablassventil
143132	1811.3.908	Handrad 0,5 - 8 bar



R 11-55 K



640/1-HA



WK 102-12



KS 11 F-A



611.6.905



655.6.900

NICHT DAS PASSENDE GEFUNDEN?

Alle Produktvarianten, Dokumentation und weitere Informationen erhalten Sie auf Anfrage.