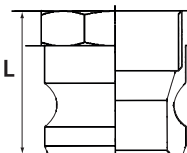
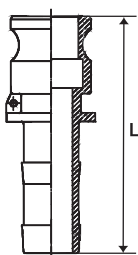


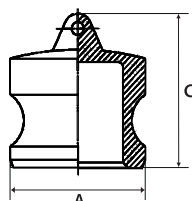
1116.10-ES



1117.114-ES



1118.10-ES



1119.10-ES



108.202



108.300

KAMLOK-Schlauchkupplungen

Edelstahl 1.4401, nach DIN EN 14420-7 (früher DIN 2828)



Kamlok-Schnellkupplungsstecker mit Außengewinde, Typ F

Artikel Nr.	Typen Nr.	Gewinde	Stecker-Ø mm	L mm	Preis €
108131	1116.34-ES	R 3/4	32	53,5	6,93
108132	1116.10-ES	R 1	37	65,0	9,90
108133	1116.114-ES	R 1 1/4	46	72,0	13,77
108134	1116.112-ES	R 1 1/2	53	73,8	18,07
108135	1116.20-ES	R 2	63	83,5	26,04
108136	1116.212-ES	R 2 1/2	76	89,5	41,83
108137	1116.30-ES	R 3	92	91,0	53,87
108138	1116.40-ES	R 4	120	97,0	84,70

Kamlok-Schnellkupplungsstecker mit Innengewinde, Typ A

Artikel Nr.	Typen Nr.	Gewinde	Stecker-Ø mm	L mm	Preis €
108139	1117.34-ES	G 3/4	32	36,0	6,84
108140	1117.10-ES	G 1	37	44,7	9,50
108141	1117.114-ES	G 1 1/4	46	49,5	12,87
108142	1117.112-ES	G 1 1/2	53	50,5	15,90
108143	1117.20-ES	G 2	63	61,0	23,47
108144	1117.212-ES	G 2 1/2	76	77,5	35,65
108145	1117.30-ES	G 3	92	67,0	42,82
108146	1117.40-ES	G 4	120	71,5	72,28

Kamlok-Schnellkupplungsstecker mit Schlauchtülle, Typ E

Artikel Nr.	Typen Nr.	für Schlauch- Innen-Ø	Stecker-Ø mm	L mm	Preis €
108147	1118.34-ES	19	32	86,7	7,04
108148	1118.10-ES	25	37	97,5	9,36
108149	1118.114-ES	32	46	112,0	15,39
108150	1118.112-ES	38	53	112,0	19,16
108151	1118.20-ES	50	63	143,0	30,74
108152	1118.212-ES	63	76	138,0	41,98
108153	1118.30-ES	75	92	159,5	59,06
108154	1118.40-ES	100	120	181,0	92,83

Kamlok-Verschlussstecker, Typ DP

Artikel Nr.	Typen Nr.	BG	Stecker-Ø mm	A mm	C mm	Preis €
108155	1119.34-ES	3/4	32	32,1	35,0	4,65
108156	1119.10-ES	1	37	36,6	42,0	5,94
108157	1119.114-ES	1 1/4	46	45,4	45,0	8,12
108158	1119.112-ES	1 1/2	53	53,4	46,0	11,83
108159	1119.20-ES	2	63	63,0	54,0	17,47
108160	1119.212-ES	2 1/2	76	57,7	56,0	23,81
108161	1119.30-ES	3	92	91,4	56,0	32,68
108162	1119.40-ES	4	120	119,5	58,0	45,79

Ersatzdichtung für Kamlok-Kupplungen, NBR

Artikel Nr.	Typen Nr.	für Kupplung DN	Preis €
108163	108.201	20 (3/4")	0,72
108164	108.202	25 (1")	0,76
108165	108.203	32 (1 1/4")	1,11
108166	108.204	40 (1 1/2")	1,21
108167	108.205	50 (2")	1,41
108168	108.206	60 (2 1/2")	1,73
108169	108.207	75 (3")	2,19
108170	108.208	90 (4")	3,01

Ersatzkette für Kamlok-Kupplungen, Edelstahl

Artikel Nr.	Typen Nr.	Preis €
108098	108.300	3,01

- ▶ Gelenkbolzenschellen siehe Seite 676
- ▶ Industriewasserschläuche bis NW 100 siehe Seite 649
- ▶ Saug- und Druckschläuche aus Gummi bis NW 100 siehe Seite 651
- ▶ Saug- und Druckschläuche aus Kunststoff bis NW 100 siehe Seite 650