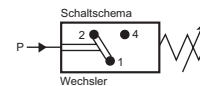


Druckschalter

Wechselkontaktausführung, drehbar um 360°

EASY

Für flüssige, nicht korrosive und gasförmige Medien. Problemlos verstellbar auch unter Druck. Integrierbar in jeder Einbaulage. Druckeinstellung durch Innensechskantschraube.



Material	Stahl verzinkt
Bauart	Membrane (NBR) federbelastet
Umgebungstemperatur	-25 bis 85 °C
Elektrischer Anschluss	Kupplungsdose PG 9 DIN 43650
Schaltspannung	250 V
Schalzhäufigkeit	200/min
Funktion	Wechselkontakt
Anwendungsbereich	Luft, Hydrauliköl, Ölemulsionen, Wasser

Druckschalter, Wechselkontaktausführung, drehbar um 360°

Artikel Nr.	Typen Nr.	Gewinde	Einstellbereich bar
103017	DS 6001	G 1/8	0,3 - 2
103018	DS 6002	G 1/8	1 - 10
103019	DS 6003	G 1/8	10 - 70
103020	DS 6011	G 1/4	0,3 - 2
103021	DS 6012	G 1/4	1 - 10
103022	DS 6013	G 1/4	10 - 70



DS 6012



Druckschalter

mit Bajonettanschluss, Wechselkontaktausführung

EASY

Druckschalter speziell für die Anwendung in kritischen Bereichen (Wasser) bzw. für den Einsatz im Außenbereich. Höchstmögliche Schutzart IP 67 in Verbindung mit dem elektrischen Anschluss in Form einer Bajonett-Kupplung.

Material	Stahl verzinkt
Umgebungstemperatur	-25 bis 85 °C
Elektrischer Anschluss	Bajonett-Kupplung Steckverbinder Ø 2,5 mm
Schaltspannung	42 V
Schalzhäufigkeit	200/min
Funktion	Wechselkontakt

Druckschalter mit Bajonettanschluss, Wechselkontaktausführung

Artikel Nr.	Typen Nr.	Gewinde	Einstellbereich bar	Bauart
103023	DS 4601	G 1/8	0,5 - 2	Membrane (UR) federbelastet
103024	DS 4602	G 1/8	1 - 10	Membrane (UR) federbelastet
103025	DS 4603	G 1/8	10 - 70	Kolben federbelastet
103026	DS 4611	G 1/4	0,5 - 2	Membrane (UR) federbelastet
103027	DS 4612	G 1/4	1 - 10	Membrane (UR) federbelastet
103028	DS 4613	G 1/4	10 - 70	Kolben federbelastet



DS 4602

Zubehör

Artikel Nr.	Typen Nr.	Beschreibung
103029	1920.DS46	Gerätestecker

NICHT DAS PASSENDE GEFUNDEN?

Alle Produktvarianten, Dokumentation und weitere Informationen erhalten Sie auf Anfrage.