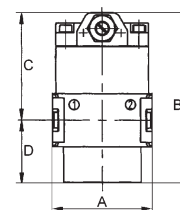
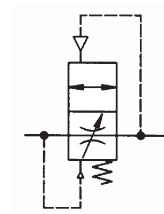


Anfahrventile

Serie »multifix-mini«

PLUS

Durch Sekundärdruck betätigtes Sitzventil zur kontrollierten Belüftung von Druckluftanlagen. Bei Erreichen von 50% des Eingangsdrucks wird der volle Querschnitt des Reglers geöffnet. Mit einstellbarer Drossel!



Eingangsdruck	2,5 - 16 bar
Mediumstemperatur max.	60 °C
Umgebungstemperatur max.	60 °C
Gehäuse	Zink-Druckguss
Dichtmaterial	NBR
Durchfluss	2250 l/min
Durchflusswertmessung	bei P ₁ = 6 bar und Druckabfall Δ _p = 1 bar

Anfahrventil

Artikel Nr.	Typen Nr.	Gewinde	BG	A mm	B mm	C mm	D mm
100414	A 06	G 1/4	0	45,0	77,5	48,5	29,0

→ Bei Verblockung von Einzelgeräten der Serie »multifix-mini« beträgt der maximale Arbeitsdruck 12 bar



A 06

Zubehör

Artikel Nr.	Typen Nr.	Beschreibung
100346	KP 05	Koppelpaket zur Verblockung mehrerer Komponenten
100367	ZW 05	Haltewinkel



KP 05

ZW 05

NICHT DAS PASSENDE GEFUNDEN?

Alle Produktvarianten, Dokumentation und weitere Informationen erhalten Sie auf Anfrage.