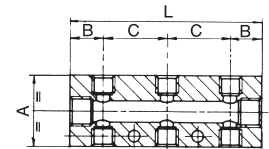


Verteilerleisten

aus Aluminium



Verteilerleiste, Abgänge beidseitig vorne und hinten

Artikel Nr.	Typen Nr.	Anschluss Eingang	Anschluss Ausgang	L mm	A mm	B mm	C mm	Preis €
112549	VT 15133	2 x 1/4	3 + 3 x 1/8	90,0	30,0	15,0	30,0	12,97
112550	VT 15144	2 x 1/4	4 + 4 x 1/8	120,0	30,0	15,0	30,0	15,15
112551	VT 15166	2 x 1/4	6 + 6 x 1/8	180,0	30,0	15,0	30,0	18,62
112552	VT 15222	2 x 3/8	2 + 2 x 1/4	72,0	40,0	18,0	36,0	11,76
112553	VT 15233	2 x 3/8	3 + 3 x 1/4	108,0	40,0	18,0	36,0	15,31
112554	VT 15244	2 x 3/8	4 + 4 x 1/4	144,0	40,0	18,0	36,0	16,89
112555	VT 15266	2 x 3/8	6 + 6 x 1/4	216,0	40,0	18,0	36,0	23,40
112556	VT 15422	2 x 1/2	2 + 2 x 1/4	80,0	40,0	22,0	36,0	17,36
112557	VT 15433	2 x 1/2	3 + 3 x 1/4	116,0	40,0	22,0	36,0	19,88
112558	VT 15444	2 x 1/2	4 + 4 x 1/4	152,0	40,0	22,0	36,0	20,97
112559	VT 15466	2 x 1/2	6 + 6 x 1/4	224,0	40,0	22,0	36,0	33,48



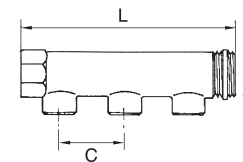
VT 15222

Verteilerstücke

Messing

Zur Montage von Druckluft-Entnahmestellen.

Endanschlüsse 1 x Außen- und 1 x Innengewinde, Abgänge wahlweise mit Außen- oder Innengewinde.



Betriebsdruck max. 10 bar

Verteilerstück, Messing, mit 2 Abgängen

Artikel Nr.	Typen Nr.	Anschluss Eingang	Anschluss Ausgang	Dichtmaterial	L mm	C mm	Preis €
112560	VT 1125	2 x 3/4	2 x 1/2 AG	PTFE-Dichtring am AG	110,0	50,0	11,78
112561	VT 1126	2 x 3/4	2 x 1/2 IG	PTFE-Dichtring am AG	110,0	50,0	11,78
112562	VT 1127	2 x 1	2 x 1/2 AG	PTFE-Dichtring am AG	113,0	50,0	16,55
112563	VT 1128	2 x 1	2 x 1/2 IG	PTFE-Dichtring am AG	113,0	50,0	17,88
112564	VT 1129	2 x 1 1/4	2 x 1/2 AG	kein Dichtring	137,0	60,0	21,24
112565	VT 1130	2 x 1 1/4	2 x 1/2 IG	kein Dichtring	137,0	60,0	21,24



VT 1125



VT 1126

Verteilerstück, Messing, mit 3 Abgängen

Artikel Nr.	Typen Nr.	Anschluss Eingang	Anschluss Ausgang	Dichtmaterial	L mm	C mm	Preis €
112566	VT 1225	2 x 3/4	3 x 1/2 AG	PTFE-Dichtring am AG	160,0	50,0	17,63
112567	VT 1226	2 x 3/4	3 x 1/2 IG	PTFE-Dichtring am AG	160,0	50,0	17,63
112568	VT 1227	2 x 1	3 x 1/2 AG	PTFE-Dichtring am AG	163,0	50,0	22,06
112569	VT 1228	2 x 1	3 x 1/2 IG	PTFE-Dichtring am AG	163,0	50,0	22,06
112570	VT 1229	2 x 1 1/4	3 x 1/2 AG	kein Dichtring	197,0	60,0	25,32
112571	VT 1230	2 x 1 1/4	3 x 1/2 IG	kein Dichtring	197,0	60,0	25,32



VT 1225



VT 1226

Verteilerstück, Messing, mit 4 Abgängen

Artikel Nr.	Typen Nr.	Anschluss Eingang	Anschluss Ausgang	Dichtmaterial	L mm	C mm	Preis €
112572	VT 1325	2 x 3/4	4 x 1/2 AG	PTFE-Dichtring am AG	210,0	50,0	21,25
112573	VT 1326	2 x 3/4	4 x 1/2 IG	PTFE-Dichtring am AG	210,0	50,0	21,25
112574	VT 1327	2 x 1	4 x 1/2 AG	PTFE-Dichtring am AG	213,0	50,0	27,33
112575	VT 1328	2 x 1	4 x 1/2 IG	PTFE-Dichtring am AG	213,0	50,0	27,33
112576	VT 1329	2 x 1 1/4	4 x 1/2 AG	kein Dichtring	257,0	60,0	39,19
112577	VT 1330	2 x 1 1/4	4 x 1/2 IG	kein Dichtring	257,0	60,0	39,19



VT 1325



VT 1326

