

Endlagen-Rückmeldungen

Robustes, kompaktes Signalgerät mit Aluminiumgehäuse

- Aufbau auf Antriebsbohrbild 80 x 30 mm oder 130 x 30 mm
- Montagebrücke höhenverstellbar für Antriebswellenhöhe 20/30/40/50 mm
- mit weit sichtbarer 3D Stellungsanzeige
- leicht einstellbare, selbst arretierende Schaltnocke

Endlagen-Rückmeldung

Mikroschalter SPDT

Umgebungstemperatur	-25 bis 80 °C
Gehäuse	Aluminium
Schaltfunktion	Mechanisch (NO/NC), versilberter Kontakte
Kabelverschraubung	M20x1,5
Schutzart	IP 66/67, gem. DIN EN 60529
Ausführung	mit Mikroschalter

Endlagen-Rückmeldung aus Aluminium, Mikroschalter SPDT

Artikel Nr.	Typen Nr.	Spannungsbereich	Nenn-Schaltleistung	Beschreibung
117191	ELRAMS	12-250 V AC/DC	AC: 10A/250V, DC: 2,5A/24V	SPDT - Mikroschalter 2-fach



ELRAMS



Endlagen-Rückmeldung

Induktivsensor PNP

Umgebungstemperatur	-25 bis 80 °C
Gehäuse	Aluminium
Schaltfunktion	PNP (NO)
Kabelverschraubung	M20x1,5
Schutzart	IP 66/67, gem. DIN EN 60529
Ausführung	mit Induktivschalter

Endlagen-Rückmeldung aus Aluminium, Induktivsensor PNP

Artikel Nr.	Typen Nr.	Spannungsbereich	Nenn-Schaltleistung	Beschreibung
117192	ELRAIS	10-30 V DC	0-200mA	IS5001 - Induktivschalter 4-fach



ELRAIS

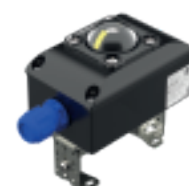
Endlagen-Rückmeldung

Induktivsensor NAMUR

Umgebungstemperatur	-25 bis 70 °C
Gehäuse	Aluminium
Schaltfunktion	Induktiv (NAMUR NO/NC)
Kabelverschraubung	M20x1,5
Schutzart	IP 66/67, gem. DIN EN 60529
Ausführung	mit Induktivschalter ATEX-Ausführung

Endlagen-Rückmeldung aus Aluminium, Induktivsensor NAMUR

Artikel Nr.	Typen Nr.	Spannungsbereich	Nenn-Schaltleistung	Beschreibung
117198	ELRAISEx	8,2V DC	<= 1,0mA / >=2,1mA	NJ2 -Induktivschalter 4-fach



ELRAISEx



NICHT DAS PASSENDE
GEFUNDEN?
Alle Produktvarianten, Dokumenta-
tion und weitere Informationen
erhalten Sie auf Anfrage.