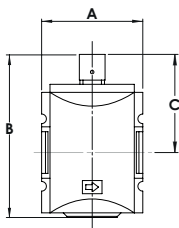
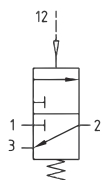


Zubehör / Ersatzteile für 3/2-Wegeventil G 3/8 und G 1/2 (BG 2)

| Artikel Nr. | Typen Nr. | Beschreibung |
|-------------|------------|--|
| 100292 | 567-4/M | Schalldämpfer Sinterbronze, mit Sechskant und Gewinde aus Ms |
| 100331 | WK 102-38 | Wandkonsole mit Anschlussgewinde G 3/8 |
| 100332 | WK 102-12 | Wandkonsole mit Anschlussgewinde G 1/2 |
| 100333 | WK 102-34 | Wandkonsole mit Anschlussgewinde G 3/4 |
| 100306 | 400-900-42 | Vorsteuerventil 24 V DC |
| 100308 | 400-900-17 | Vorsteuerventil 230 V AC |
| 100310 | 1920.FU | Gerätestecker Form C |

Zubehör / Ersatzteile für 3/2-Wegeventil G 3/4 und G 1 (BG 4)

| Artikel Nr. | Typen Nr. | Beschreibung |
|-------------|------------|--|
| 100048 | H 854 | Befestigungswinkel inkl. 2 Schrauben |
| 100049 | WK 103 | Wandkonsole inkl. 2 Schrauben |
| 100050 | KP 300 | Verblockungsset inkl. 2 Schrauben |
| 100293 | 567-5/M | Schalldämpfer Sinterbronze, mit Sechskant und Gewinde aus Ms |
| 135853 | WK 104-34 | Wandkonsole mit Anschlussgewinde G 3/4 |
| 135854 | WK 104-1 | Wandkonsole mit Anschlussgewinde G 1 |
| 100306 | 400-900-42 | Vorsteuerventil 24 V DC |
| 100308 | 400-900-17 | Vorsteuerventil 230 V AC |
| 100310 | 1920.FU | Gerätestecker Form C |



FU 927-137



FU 968-137



H 850

WK 100

3/2-Wegeventile pneumatisch betätigt

Serie »FUTURA«

MAX

Druckluftanlagen oder Teile von Anlagen können durch ein pneumatisches Signal ein- oder ausgeschaltet werden. 3/2-Wege-Ausführung inklusive Schalldämpfer. Beim Abschalten wird die Anlage gleichzeitig entlüftet.

| | |
|-----------------------|---|
| Eingangsdruck max. | 16 bar |
| Temperaturbereich | -10 bis 50 °C |
| Medium | Druckluft, neutrale Gase |
| Gehäuse | PA66 GF60 |
| Anschlussgewinde | Werkstoff Zink-Druckguss |
| Durchflusswertmessung | bei P ₂ = 6 bar und Druckabfall Δ _p = 1 bar |

3/2-Wegeventil pneumatisch betätigt

| Artikel Nr. | Typen Nr. | Gewinde | BG | Abluft | Durchfluss l/min | A mm | B mm | C mm |
|-------------|------------|---------|----|--------|------------------|------|-------|------|
| 156616 | FU 927-137 | G 1/4 | 1 | G 1/4 | 2000 | 52,0 | 85,1 | 52,1 |
| 156617 | FU 928-137 | G 3/8 | 1 | G 1/4 | 2000 | 52,0 | 85,1 | 52,1 |
| 139309 | FU 967-137 | G 3/8 | 2 | G 1/2 | 4500 | 63,0 | 117,6 | 61,1 |
| 139310 | FU 968-137 | G 1/2 | 2 | G 1/2 | 4500 | 63,0 | 117,6 | 61,1 |
| 156618 | FU 979-137 | G 3/4 | 4 | G 1/2 | 12500 | 85,0 | 145,0 | 78,0 |
| 156619 | FU 980-137 | G 1 | 4 | G 1/2 | 12500 | 85,0 | 145,0 | 78,0 |

Zubehör / Ersatzteile für 3/2-Wegeventil G 1/4 und G 3/8 (BG 1)

| Artikel Nr. | Typen Nr. | Beschreibung |
|-------------|-----------|--|
| 100038 | H 850 | Befestigungswinkel inkl. 2 Schrauben |
| 100039 | WK 100 | Wandkonsole inkl. 2 Schrauben |
| 100040 | KP 100 | Verblockungsset inkl. 2 Schrauben |
| 100289 | 564-2 | Schalldämpfer Sinterbronze, kurz |
| 100290 | 567-2/M | Schalldämpfer Sinterbronze, mit Sechskant und Gewinde aus Ms |
| 135851 | WK 101-14 | Wandkonsole mit Anschlussgewinde G 1/4 |
| 135852 | WK 101-38 | Wandkonsole mit Anschlussgewinde G 3/8 |

NICHT DAS PASSENDE GEFUNDEN?

Alle Produktvarianten, Dokumentation und weitere Informationen erhalten Sie auf Anfrage.