

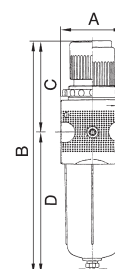
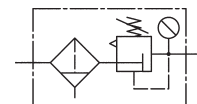
Filterregler

Serie »multifix«

Vordruckunabhängiger, rücksteuerbarer Membrandruckregler mit Sekundärentlüftung in Kombination mit einem Zentrifugalabscheider.

Die Druckeinstellung kann durch Eindrücken des Handrads arretiert werden.

Mediumtemperatur max.	60 °C
Umgebungstemperatur max.	60 °C
Kondensatablass	halbautomatisch
Federhaube	POM-Messing
Dichtmaterial	NBR
Durchflusswertmessung	bei P ₁ = 8 bar, P ₂ = 6 bar und Druckabfall Δ _p = 1 bar



Filterregler mit Polycarbonatbehälter und Manometer

Artikel Nr.	Typen Nr.	Gewinde	BG	Eingangsdruck max. bar	Filterfeinheit μm	Regelbereich bar	Manometeranzeige bar	Durchfluss l/min	A mm	B mm	D mm	Preis €
100468	C 11-K 3-HA	G 1/4	1	16	5	0,1 - 3	0 - 4	1500	47,8	192,1	125,1	60,79
100469	C 11-K 6-HA	G 1/4	1	16	5	0,2 - 6	0 - 10	1500	47,8	192,1	125,1	60,79
100470	C 11-K 10-HA	G 1/4	1	16	5	0,5 - 10	0 - 16	1500	47,8	192,1	125,1	60,79
100471	C 11-K 16-HA	G 1/4	1	16	5	0,5 - 16	0 - 25	1500	47,8	192,1	125,1	60,79
100472	C 12-K 3-HA	G 3/8	1	16	5	0,1 - 3	0 - 4	1500	47,8	192,1	125,1	60,79
100473	C 12-K 6-HA	G 3/8	1	16	5	0,2 - 6	0 - 10	1500	47,8	192,1	125,1	60,79
100474	C 12-K 10-HA	G 3/8	1	16	5	0,5 - 10	0 - 16	1500	47,8	192,1	125,1	60,79
100475	C 12-K 16-HA	G 3/8	1	16	5	0,5 - 16	0 - 25	1500	47,8	192,1	125,1	60,79
100476	C 33-K 3-HA	G 1/2	3	16	5	0,1 - 3	0 - 4	3500	68,8	246,3	147,3	93,45
100477	C 33-K 6-HA	G 1/2	3	16	5	0,2 - 6	0 - 10	3500	68,8	246,3	147,3	93,45
100478	C 33-K 10-HA	G 1/2	3	16	5	0,5 - 10	0 - 16	3500	68,8	246,3	147,3	93,45
100479	C 33-K 16-HA	G 1/2	3	16	5	0,5 - 16	0 - 25	3500	68,8	246,3	147,3	93,45
100480	C 34-K 3-HA	G 3/4	3	16	5	0,1 - 3	0 - 4	3500	68,8	246,3	147,3	93,45
100481	C 34-K 6-HA	G 3/4	3	16	5	0,2 - 6	0 - 10	3500	68,8	246,3	147,3	93,45
100482	C 34-K 10-HA	G 3/4	3	16	5	0,5 - 10	0 - 16	3500	68,8	246,3	147,3	93,45
100483	C 34-K 16-HA	G 3/4	3	16	5	0,5 - 16	0 - 25	3500	68,8	246,3	147,3	93,45
100484	C 55-K 3-HA	G 1	5	16	40	0,1 - 3	0 - 4	12000	100,0	381,8	253,8	284,37
100485	C 55-K 6-HA	G 1	5	16	40	0,2 - 6	0 - 10	12000	100,0	381,8	253,8	284,37
100486	C 55-K 10-HA	G 1	5	16	40	0,5 - 10	0 - 16	12000	100,0	381,8	253,8	284,37
100487	C 55-K 16-HA	G 1	5	16	40	0,5 - 16	0 - 25	12000	100,0	381,8	253,8	284,37



C 11-K 10-HA



C 55-K 10-HA

Filterregler mit Polycarbonatbehälter, Schutzkorb und Manometer

Artikel Nr.	Typen Nr.	Gewinde	BG	Eingangsdruck max. bar	Filterfeinheit μm	Regelbereich bar	Manometeranzeige bar	Durchfluss l/min	A mm	B mm	D mm	Preis €
100488	C 11 - S	G 1/4	1	16	5	0,5 - 10	0 - 16	1500	47,8	192,1	125,1	72,69
100489	C 12 - S	G 3/8	1	16	5	0,5 - 10	0 - 16	1500	47,8	192,1	125,1	72,69
100490	C 33 - S	G 1/2	3	16	5	0,5 - 10	0 - 16	3500	68,8	246,3	147,3	105,20
100491	C 34 - S	G 3/4	3	16	5	0,5 - 10	0 - 16	3500	68,8	246,3	147,3	106,23
133107	C 44-S 10	G 3/4	4	16	5	0,5 - 10	0 - 16	12500	85,0	315,0	190,0	216,05
133108	C 45-S 10	G 1	4	16	5	0,5 - 10	0 - 16	12500	85,0	315,0	190,0	216,05
100492	C 55 - S	G 1	5	16	40	0,5 - 10	0 - 16	12000	100,0	381,8	253,8	300,30



C 11 - S