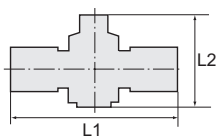


## Drosselrückschlagventile mit Außengewinde und Steckanschluss, gerade Form

»Blaue Serie«

EASY



### Drosselrückschlagventil mit zylindrischem Außengewinde und Steckanschluss, gerade Form, Drosselung von Gewinde zu Schlauch



286.014-6

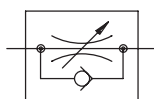
| Artikel Nr. | Typen Nr.  | Gewinde | für Schlauch-<br>Außen-Ø<br>mm | L1<br>mm | L2<br>mm    | SW<br>mm |
|-------------|------------|---------|--------------------------------|----------|-------------|----------|
| 135811      | 286.018-4  | G 1/8   | 4                              | 46,5     | 28,0 - 31,0 | 12       |
| 135812      | 286.018-6  | G 1/8   | 6                              | 54,1     | 40,7 - 47,5 | 14       |
| 135813      | 286.018-8  | G 1/8   | 8                              | 58,5     | 44,1 - 51,8 | 14       |
| 135814      | 286.014-6  | G 1/4   | 6                              | 55,6     | 40,7 - 47,5 | 14       |
| 135815      | 286.014-8  | G 1/4   | 8                              | 60,0     | 44,1 - 51,8 | 17       |
| 135816      | 286.014-10 | G 1/4   | 10                             | 69,9     | 47,7 - 55,3 | 17       |
| 135817      | 286.014-12 | G 1/4   | 12                             | 80,4     | 52,0 - 58,0 | 21       |
| 135818      | 286.038-8  | G 3/8   | 8                              | 61,5     | 44,1 - 51,8 | 17       |
| 135819      | 286.038-10 | G 3/8   | 10                             | 71,4     | 47,7 - 55,3 | 20       |
| 135820      | 286.038-12 | G 3/8   | 12                             | 81,4     | 52,0 - 58,0 | 21       |
| 135821      | 286.012-10 | G 1/2   | 10                             | 74,9     | 47,7 - 55,3 | 19       |
| 135822      | 286.012-12 | G 1/2   | 12                             | 84,9     | 52,0 - 58,0 | 24       |



287.014-6

### Drosselrückschlagventil mit konischem Außengewinde und Steckanschluss, gerade Form, Drosselung von Gewinde zu Schlauch

| Artikel Nr. | Typen Nr.  | Gewinde | für Schlauch-<br>Außen-Ø<br>mm | L1<br>mm | L2<br>mm    | SW<br>mm |
|-------------|------------|---------|--------------------------------|----------|-------------|----------|
| 135823      | 287.018-4  | R 1/8   | 4                              | 46,0     | 28,0 - 31,0 | 10       |
| 135824      | 287.018-6  | R 1/8   | 6                              | 54,1     | 40,7 - 47,5 | 12       |
| 135825      | 287.018-8  | R 1/8   | 8                              | 59,0     | 44,1 - 51,8 | 14       |
| 135826      | 287.014-6  | R 1/4   | 6                              | 56,6     | 40,7 - 47,5 | 14       |
| 135827      | 287.014-8  | R 1/4   | 8                              | 61,0     | 44,1 - 51,8 | 14       |
| 135828      | 287.014-10 | R 1/4   | 10                             | 71,4     | 47,7 - 55,3 | 17       |
| 135829      | 287.014-12 | R 1/4   | 12                             | 82,8     | 52,0 - 58,0 | 21       |
| 135830      | 287.038-8  | R 3/8   | 8                              | 62,5     | 44,1 - 51,8 | 17       |
| 135831      | 287.038-10 | R 3/8   | 10                             | 72,4     | 47,7 - 55,3 | 17       |
| 135832      | 287.038-12 | R 3/8   | 12                             | 83,8     | 52,0 - 58,0 | 21       |
| 135833      | 287.012-10 | R 1/2   | 10                             | 75,9     | 47,7 - 55,3 | 21       |
| 135834      | 287.012-12 | R 1/2   | 12                             | 86,8     | 52,0 - 58,0 | 21       |



## Drosselrückschlagventile mit Steckanschluss, gerade Form

»Blaue Serie«

EASY



181.0808

### Drosselrückschlagventil mit Steckanschluss, gerade Form

| Artikel Nr. | Typen Nr. | für Schlauch-Außen-Ø<br>mm | L1<br>mm | L2<br>mm    |
|-------------|-----------|----------------------------|----------|-------------|
| 109972      | 181.0404  | 4                          | 39,5     | 28,3 - 30,8 |
| 109973      | 181.0606  | 6                          | 47,1     | 41,0 - 47,2 |
| 109974      | 181.0808  | 8                          | 52,0     | 44,4 - 51,5 |
| 109975      | 181.1010  | 10                         | 62,3     | 48,0 - 55,0 |
| 109976      | 181.1212  | 12                         | 73,6     | 52,3 - 57,7 |



**NICHT DAS PASSENDE  
GEFUNDEN?**

Alle Produktvarianten, Dokumenta-  
tion und weitere Informationen  
erhalten Sie auf Anfrage.