

Durchflussmengenmesser

MAX

Kalorimetrisches Messsystem zur Systemüberwachung von Durchfluss- und Verbrauchsänderungen, sowie für Leckagen- und Energieeffizienzmessungen.
 Eine zusätzliche Druck- und Temperaturkompensation ist nicht notwendig.
 Alle Messwerte werden digital erfasst, dadurch ist eine sehr schnelle und präzise Messung möglich.
 Hohe Messgenauigkeit durch definierte Messstrecke.

- Displayanzeige: Momentanverbrauch in l/min, m³/h,... und Gesamtverbrauch (Zählerstand) in m³, l, ...
- Gesamtverbrauch (Zählerstand) über Tastatur auf „Null“ rücksetzbar
- Anzeige um 180° drehbar, Messeinheit abschraubbar
- Messgrößen: m³/h, l/min (1000 mbar, 20 °C) bei Druckluft bzw. Nm³/h, NI/min (1013 mbar, 0 °C) bei Gasen
- Einheiten: m³/h, m³/min, l/min, ... über Tastatur einstellbar
- Gasarten: Druckluft (= Standard), andere Gasarten wie z. B. Stickstoff, Argon, CO2, ... über Handmessgerät einstellbar
- Genauigkeit: ± 1,5% vom Messwert
- Digitalausgang: RS 485 Schnittstelle, Modbus RTU für Anschluss an Energiemanagementsysteme, Gebäudeleittechnik,...
- Gehäuse-Werkstoff: Polycarbonat (IP65)
- Messstrecke-Werkstoff: Edelstahl 1.4301

Nicht im Lieferumfang enthalten:

- Steckernetzteil
- portables Handmessgerät mit mobilem Datenlogger

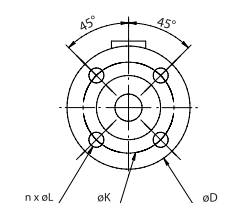
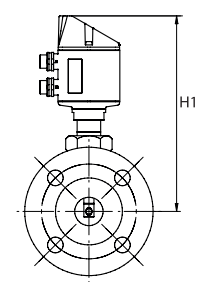
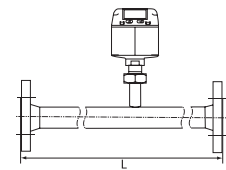
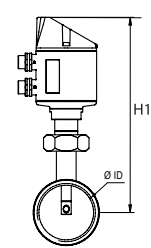
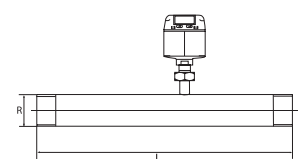
Messsystem	kalorimetrische Messung
Medium	Druckluft, neutrale Gase
Betriebsdruck max.	16 bar
Temperaturbereich	-30 bis 80 °C
Ausgabe der Durchflusswerte	analog 4 - 20 mA, Impulsausgang (galvanisch getrennt)
Betriebsspannung	24 V DC
Display	Hintergrundbeleuchtung

Durchflussmengenmesser inkl. Messstrecke mit Gewindeanschluss

Artikel Nr.	Typen Nr.	Messbereich	Gewinde	DN	L mm	H1 mm	Rohr-Innen-Ø mm
135870	DFMM08-14	0,8 l/min bis 90 l/min	R 1/4	8	194,0	165,7	8,9
135871	DFMM15-12	0,2 m³/h bis 90 m³/h	R 1/2	15	300,0	165,7	16,1
135872	DFMM20-34	0,3 m³/h bis 170 m³/h	R 3/4	20	475,0	165,7	21,7
135873	DFMM25-1	0,5 m³/h bis 290 m³/h	R 1	25	475,0	165,7	27,3
135874	DFMM32-114	0,7 m³/h bis 530 m³/h	R 1 1/4	32	475,0	165,7	36
135875	DFMM40-112	1,0 m³/h bis 730 m³/h	R 1 1/2	40	475,0	165,7	41,9

Durchflussmengenmesser inkl. Messstrecke mit Flanschanschluss (DIN EN 1092-1)

Artikel Nr.	Typen Nr.	Messbereich	Anzahl Schraubenlöcher	DN	L mm	H1 mm	Rohr-Innen-Ø mm	Flansch-Ø D mm	Teilkreis-Ø K mm
135877	DFMM15-FL15	0,2 m³/h bis 90 m³/h	4 x 14	15	300,0	165,7	16,1	95	65
135878	DFMM20-FL20	0,3 m³/h bis 170 m³/h	4 x 14	20	475,0	165,7	21,7	105	75
135879	DFMM25-FL25	0,5 m³/h bis 290 m³/h	4 x 14	25	475,0	165,7	27,3	115	85
135880	DFMM32-FL32	0,7 m³/h bis 530 m³/h	4 x 18	32	475,0	165,7	36	140	100



NICHT DAS PASSENDE GEFUNDEN?

Alle Produktvarianten, Dokumentation und weitere Informationen erhalten Sie auf Anfrage.