

Kugelhähne

schwere Ausführung - mit vollem Durchgang

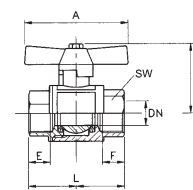
MAX

Anwendungsbereich: Druckluft, Wasser, neutrale und ungiftige Gase, Heizöl (EL), Heizöl (S), Schmieröle, Dieselöle.

Gehäuse	Messing vernickelt
Kugel	Messing hartverchromt
Kugeldichtung	PTFE
Spindelabdichtung	PTFE
Flügelgriff	Aluminium, schwarz lackiert
Betriebstemperatur	-20 bis 130 °C
Gewindematerial	Messing blank

Kugelhahn mit Flügelgriff, Innen-/Innengewinde

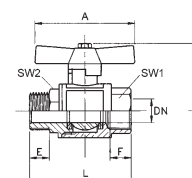
Artikel Nr.	Typen Nr.	Gewinde	DN	PN bar	SW mm	L mm	A mm	B mm	E mm	F mm
103287	3340.02	G 1/4	8	80	18	40,5	45,0	43,0	6,5	6,5
103288	3340.03	G 3/8	10	80	21	46,0	45,0	46,0	8,5	8,5
103289	3340.04	G 1/2	15	80	26	55,0	55,0	54,5	9,5	9,5
103290	3340.05	G 3/4	20	80	32	65,0	55,0	59,0	12,5	12,5
103291	3340.06	G 1	25	80	39	76,0	70,0	73,0	13,5	13,5



3340.04

Kugelhahn mit Flügelgriff, Innen-/Außengewinde

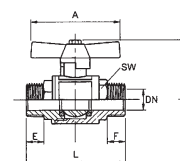
Artikel Nr.	Typen Nr.	Gewinde	DN	PN bar	SW 1 mm	SW 2 mm	L mm	A mm	B mm	E mm	F mm
103292	3340.12	G/R 1/4	8	80	18	18	49,0	45,0	43,0	11,0	7,0
103293	3340.13	G/R 3/8	10	80	21	21	56,0	45,0	45,5	11,0	9,0
103294	3340.14	G/R 1/2	15	80	27	26	68,0	55,0	54,5	15,0	8,0
103295	3340.15	G/R 3/4	20	80	33	32	77,0	55,0	58,5	16,0	13,0
103296	3340.16	G/R 1	25	80	40	39	88,4	70,0	70,5	19,0	14,5



3340.14

Kugelhahn mit Flügelgriff, Außen-/Außengewinde

Artikel Nr.	Typen Nr.	Gewinde	DN	PN bar	SW mm	L mm	A mm	B mm	E mm	F mm
103297	3340.32	R 1/4	8	100	18	54,5	45,0	43,0	11,0	11,0
103298	3340.33	R 3/8	10	100	21	66,0	45,0	51,0	11,2	11,2
103299	3340.34	R 1/2	15	100	27	82,0	55,0	54,5	14,9	14,9
103300	3340.35	R 3/4	20	100	33	94,0	55,0	66,0	16,1	16,1
103301	3340.36	R 1	25	100	40	107,0	70,0	70,0	19,0	19,0



3340.34



NICHT DAS PASSENDE GEFUNDEN?
Alle Produktvarianten, Dokumentation und weitere Informationen erhalten Sie auf Anfrage.