

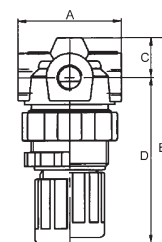
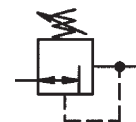
Druckregler

Serie »Standard-mini«

EASY

Vordruckunabhängiger, rücksteuerbarer Membrandruckregler mit Sekundärentlüftung in kompakter Kleinbauweise. Die Druckeinstellung kann durch Eindrücken des Handrads arretiert werden.

Eingangsdruck max.	25 bar
Mediumtemperatur max.	60 °C
Umgebungstemperatur max.	60 °C
DN	5
Gehäuse	Zink-Druckguss, silber lackiert
Federhaube	POM-Messing
Dichtmaterial	NBR
Durchfluss	330 l/min
Durchflusswertmessung	bei $P_1 = 8$ bar, $P_2 = 6$ bar und Druckabfall $\Delta p = 1$ bar



Druckregler inkl. Manometer und Schalttafelmutter

Artikel Nr.	Typen Nr.	Gewinde	BG	Regelbereich bar	Manometer-anzeige bar	A mm	B mm	C mm	D mm
100772	482.10 A	G 1/8	0	0,1 - 3	0 - 4	40,0	76,3	15,0	61,3
100773	482.10 B	G 1/8	0	0,2 - 6	0 - 10	40,0	76,3	15,0	61,3
100774	482.10 C	G 1/8	0	0,5 - 10	0 - 16	40,0	76,3	15,0	61,3
100775	482.10 D	G 1/8	0	0,5 - 16	0 - 25	40,0	76,3	15,0	61,3
100776	482.20 A	G 1/4	0	0,1 - 3	0 - 4	40,0	76,3	15,0	61,3
100777	482.20 B	G 1/4	0	0,2 - 6	0 - 10	40,0	76,3	15,0	61,3
100778	482.20 C	G 1/4	0	0,5 - 10	0 - 16	40,0	76,3	15,0	61,3
100779	482.20 D	G 1/4	0	0,5 - 16	0 - 25	40,0	76,3	15,0	61,3



482.10 C

Zubehör / Ersatzteile

Artikel Nr.	Typen Nr.	Beschreibung
100344	MV 30	Haltewinkel mit Mutter M30x1,5
100345	R 11-55	Mutter M30x1,5
100780	22.482.4	Verschleißteilesatz



MV 30

R 11-55



22.482.4

NICHT DAS PASSENDE GEFUNDEN?

Alle Produktvarianten, Dokumentation und weitere Informationen erhalten Sie auf Anfrage.