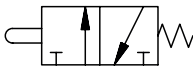


3/2-Wege Ventil NO



3/2-Wege Ventil NC

## 3/2-Wege-Miniaturventile

mechanisch betätigt

### PLUS

Miniventile in 3/2-Wege-Ausführung NC oder NO.

Betriebsdruck	0,5 - 10 bar
Betriebstemperatur	-10 bis 60 °C
Durchfluss bei 6 bar und $\Delta p$ 0,5 bar	35 NI/min
Betätigungsdruck bei 6 bar	8 N
Ventilkörper	Aluminium
Drucktaste	Messing vernickelt
Dichtmaterial	NBR
Feder	rostfreier Stahl



511.131



511.152



511.171



511.194

#### 3/2-Wege-Miniaturventil, Stößel

Artikel Nr.	Typen Nr.	Anschluss	Funktion	Nenn-Ø mm
106385	511.121	Steckanschluss Ø 4 mm seitlich	3/2 NO	2,5
106386	511.122	M5-Innengewinde seitlich	3/2 NO	2,5
106387	511.131	Steckanschluss Ø 4 mm seitlich	3/2 NC	2,5
106388	511.132	M5-Innengewinde seitlich	3/2 NC	2,5

#### 3/2-Wege-Miniaturventil, Stößel für Schalttafeleinbau

Artikel Nr.	Typen Nr.	Anschluss	Funktion	Nenn-Ø mm
106389	511.151	Steckanschluss Ø 4 mm seitlich	3/2 NC	2,5
106390	511.152	M5-Innengewinde seitlich	3/2 NC	2,5

#### 3/2-Wege-Miniaturventil, Rollenhebel mit freiem Rücklauf

Artikel Nr.	Typen Nr.	Anschluss	Funktion	Nenn-Ø mm
106391	511.171	Steckanschluss Ø 4 mm seitlich	3/2 NC	2,5
106392	511.172	M5-Innengewinde seitlich	3/2 NC	2,5

#### 3/2-Wege-Miniaturventil, Rollenhebel

Artikel Nr.	Typen Nr.	Anschluss	Funktion	Nenn-Ø mm
106393	511.191	Steckanschluss Ø 4 mm seitlich	3/2 NO	2,5
106394	511.192	M5-Innengewinde seitlich	3/2 NO	2,5
106395	511.193	Steckanschluss Ø 4 mm seitlich	3/2 NC	2,5
106396	511.194	M5-Innengewinde seitlich	3/2 NC	2,5

→ Passende Anschlussverschraubungen finden Sie ab Seite 594



**NICHT DAS PASSENDE  
GEFUNDEN?**

Alle Produktvarianten, Dokumentation und weitere Informationen erhalten Sie auf Anfrage.