

Glyzerinmanometer

mit CrNi-Stahl-Gehäuse und Einfachskala in bar

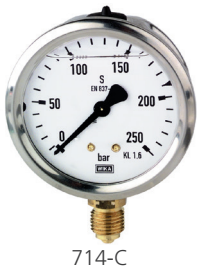
Rohrfedermanometer mit Glyzerinfüllung.

Für Messstellen mit hohen dynamischen Druckbelastungen und Vibrationen. Geeignet für gasförmige, flüssige, nicht hochviskose und nicht kristallisierende Messstoffe, die Kupferlegierungen nicht angreifen.

Typ	213.53
Gehäuse	CrNi-Stahl, blank
Bördelring	CrNi-Stahl, glänzend (Dreikantfrontpartie)
Zeigerwerk	Kupferlegierung
Sichtscheibe	Kunststoff, glasklar
Mediumtemperatur max.	60 °C
Umgebungstemperatur	-20 °C bis 60 °C

Glyzerinmanometer, Anschluss radial unten

Artikel Nr.	Typen Nr.	Güteklasse	Messglied	Messbereich bar	Durchmesser mm	Anschluss	Preis €
102108	700-C	1,6	Kupferlegierung	-1 / 0	63	G 1/4	27,73
102109	702-C	1,6	Kupferlegierung	0 - 1	63	G 1/4	27,73
102110	703-C	1,6	Kupferlegierung	0 - 1,6	63	G 1/4	27,73
102111	704-C	1,6	Kupferlegierung	0 - 2,5	63	G 1/4	27,73
102112	705-C	1,6	Kupferlegierung	0 - 4	63	G 1/4	27,73
102113	706-C	1,6	Kupferlegierung	0 - 6	63	G 1/4	27,73
102114	707-C	1,6	Kupferlegierung	0 - 10	63	G 1/4	27,73
102115	708-C	1,6	Kupferlegierung	0 - 16	63	G 1/4	27,73
102116	709-C	1,6	Kupferlegierung	0 - 25	63	G 1/4	27,73
102117	710-C	1,6	Kupferlegierung	0 - 40	63	G 1/4	27,73
102118	711-C	1,6	Kupferlegierung	0 - 60	63	G 1/4	27,73
102119	712-C	1,6	Kupferlegierung	0 - 100	63	G 1/4	27,73
102120	713-C	1,6	Kupferlegierung	0 - 160	63	G 1/4	27,73
102121	714-C	1,6	Kupferlegierung	0 - 250	63	G 1/4	27,73
102122	714/1-C	1,6	Kupferlegierung	0 - 315	63	G 1/4	27,73
102123	715-C	1,6	Kupferlegierung	0 - 400	63	G 1/4	27,73
102124	716-C	1,6	CrNi-Stahl	0 - 600	63	G 1/4	27,73
102125	720-C	1,0	Kupferlegierung	-1 / 0	100	G 1/2	109,85
102126	720/1-C	1,0	Kupferlegierung	-1 / 1,5	100	G 1/2	109,85
102127	720/2-C	1,0	Kupferlegierung	-1 / 3	100	G 1/2	109,85
102128	722-C	1,0	Kupferlegierung	0 - 1	100	G 1/2	109,85
102129	723-C	1,0	Kupferlegierung	0 - 1,6	100	G 1/2	109,85
102130	724-C	1,0	Kupferlegierung	0 - 2,5	100	G 1/2	109,85
102131	725-C	1,0	Kupferlegierung	0 - 4	100	G 1/2	109,85
102132	726-C	1,0	Kupferlegierung	0 - 6	100	G 1/2	109,85
102133	727-C	1,0	Kupferlegierung	0 - 10	100	G 1/2	109,85
102134	728-C	1,0	Kupferlegierung	0 - 16	100	G 1/2	109,85
102135	729-C	1,0	Kupferlegierung	0 - 25	100	G 1/2	109,85
102136	730-C	1,0	Kupferlegierung	0 - 40	100	G 1/2	109,85
102137	731-C	1,0	Kupferlegierung	0 - 60	100	G 1/2	123,94
102138	732-C	1,0	CrNi-Stahl	0 - 100	100	G 1/2	123,94
102139	733-C	1,0	CrNi-Stahl	0 - 160	100	G 1/2	123,94
102140	734-C	1,0	CrNi-Stahl	0 - 250	100	G 1/2	123,94
102141	735-C	1,0	CrNi-Stahl	0 - 400	100	G 1/2	123,94
102142	736-C	1,0	CrNi-Stahl	0 - 600	100	G 1/2	123,94



714-C

Glyzerinmanometer, Anschluss hinten, zentrisch

Artikel Nr.	Typen Nr.	Güteklasse	Messglied	Messbereich bar	Durchmesser mm	Anschluss	Preis €
102143	800-C	1,6	Kupferlegierung	-1 / 0	63	G 1/4	27,73
102144	802-C	1,6	Kupferlegierung	0 - 1	63	G 1/4	27,73
102145	803-C	1,6	Kupferlegierung	0 - 1,6	63	G 1/4	27,73
102146	804-C	1,6	Kupferlegierung	0 - 2,5	63	G 1/4	27,73
102147	805-C	1,6	Kupferlegierung	0 - 4	63	G 1/4	27,73
102148	806-C	1,6	Kupferlegierung	0 - 6	63	G 1/4	27,73
102149	807-C	1,6	Kupferlegierung	0 - 10	63	G 1/4	27,73
102150	808-C	1,6	Kupferlegierung	0 - 16	63	G 1/4	27,73
102151	809-C	1,6	Kupferlegierung	0 - 25	63	G 1/4	27,73
102152	810-C	1,6	Kupferlegierung	0 - 40	63	G 1/4	27,73
102153	811-C	1,6	Kupferlegierung	0 - 60	63	G 1/4	27,73
102154	812-C	1,6	Kupferlegierung	0 - 100	63	G 1/4	27,73
102155	813-C	1,6	Kupferlegierung	0 - 160	63	G 1/4	27,73
102156	814-C	1,6	Kupferlegierung	0 - 250	63	G 1/4	27,73
102157	815-C	1,6	Kupferlegierung	0 - 400	63	G 1/4	27,73
102158	816-C	1,6	CrNi-Stahl	0 - 600	63	G 1/4	27,73
102159	818-C	1,6	CrNi-Stahl	0 - 1000	63	G 1/4	27,73



812-C

→ Glyzerinmanometer mit Bügelbefestigung (nur für rückseitig) auf Anfrage