

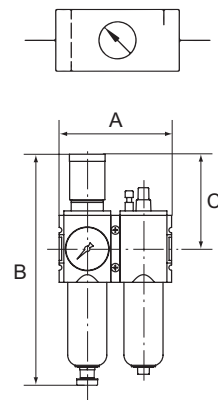
# Wartungseinheiten

zweiteilig, Serie »FUTURA-mini«

## MAX

Zweiteilige Wartungseinheiten in modernem Design und mit hervorragenden Durchflusswerten. Arretrierbarer Membrandruckregler mit Sekundärentlüftung.

Eingangsdruck	1,5 - 12 bar
Temperaturbereich	-10 bis 50 °C
Medium	Druckluft, neutrale Gase
Gehäuse	PA66 GF60
Anschlussgewinde	Kunststoff
Filterelement	Cellpor (PE)
Filterfeinheit	5 µm
Tropfaufsatz	PC
Dichtmaterial	NBR
Membrane	NBR
Durchfluss	800 l/min
Durchflusswertmessung	bei P <sub>1</sub> = 10 bar, P <sub>2</sub> = 6,3 bar und Druckabfall Δ <sub>p</sub> = 1 bar
BG	0



### Wartungseinheit, zweiteilig, mit Polycarbonatbehälter und Standardmanometer

Artikel Nr.	Typen Nr.	Gewinde	Regelbereich bar	Manometeranzeige bar	Kondensatablass	A mm	B mm	C mm
142457	FUM 601-4	G 1/4	0,1 - 4	0 - 6	halbautomatisch	86,0	168,0	63,0
142458	FUM 601-8	G 1/4	0,5 - 8	0 - 10	halbautomatisch	86,0	168,0	63,0
142459	FUM 601-10	G 1/4	0,5 - 10	0 - 16	halbautomatisch	86,0	168,0	63,0
142460	FUM 611-4	G 1/4	0,1 - 4	0 - 6	vollautomatisch	86,0	206,0	63,0
142461	FUM 611-8	G 1/4	0,5 - 8	0 - 10	vollautomatisch	86,0	206,0	63,0
142462	FUM 611-10	G 1/4	0,5 - 10	0 - 16	vollautomatisch	86,0	206,0	63,0



FUM 601-8



FUM 611-8

### Wartungseinheit, zweiteilig, mit Polycarbonatbehälter und Kompaktmanometer

Artikel Nr.	Typen Nr.	Gewinde	Regelbereich bar	Manometeranzeige bar	Kondensatablass	A mm	B mm	C mm
142466	FUM 601-4-KM	G 1/4	0,1 - 4	0 - 6	halbautomatisch	86,0	168,0	63,0
142467	FUM 601-8-KM	G 1/4	0,5 - 8	0 - 12	halbautomatisch	86,0	168,0	63,0
142468	FUM 601-10-KM	G 1/4	0,5 - 10	0 - 12	halbautomatisch	86,0	168,0	63,0
142469	FUM 611-4-KM	G 1/4	0,1 - 4	0 - 6	vollautomatisch	86,0	206,0	63,0
142470	FUM 611-8-KM	G 1/4	0,5 - 8	0 - 12	vollautomatisch	86,0	206,0	63,0
142471	FUM 611-10-KM	G 1/4	0,5 - 10	0 - 12	vollautomatisch	86,0	206,0	63,0



FUM 601-8-KM



FUM 611-8-KM

→ Wir empfehlen unser Pneumatik-Spezial-Öl, siehe Seite 145

### Zubehör / Ersatzteile

Artikel Nr.	Typen Nr.	Beschreibung
143102	R 11-55 K	Schalttafelmutter M30x1,5
143105	H 848	Befestigungswinkel inkl. 2 Schrauben
143106	H 849	Befestigungswinkel für Schalttafelgewinde
143010	WKM 100	Koppelpaket für Wandmontage inkl. 2 Schrauben und O-Ring
143022	KPM 100	Koppelpaket inkl. 2 Schrauben und O-Ring
100134	611.6.905	Filterelement 5 µm, Cellpor
100357	640/1-HA	Polycarbonatbehälter (Filter)
100383	740/01	Polycarbonatbehälter (Öler)
152077	WK 100-14	Wandkonsole mit Anschlussgewinde G 1/4
100361	KS 11 F-A	Polycarbonatbehälter mit automatischer Entleerung
118137	302.4.9	O-Ring 30x2 mm für Behälter
143131	1811.3.904	Handrad 0,1 - 4 bar
143136	1811.5.904	Druckfeder 0 - 4 bar
143140	22.7010M.4	Ersatzteilsatz für Filterregler/Regler
100362	655.6.900	Automatisches Ablassventil
100214	901.7.990	Tropfaufsatz Polycarbonat



R 11-55 K 611.6.905



Alle Produktvarianten, Dokumentation und weitere Informationen erhalten Sie auf Anfrage.