

FUM 921



568-2

## 3/2-Wegeventil pneumatisch betätigt

Serie »FUTURA-mini«

### MAX

Druckluftanlagen oder Teile von Anlagen können durch ein pneumatisches Signal ein- oder ausgeschaltet werden. 3/2-Wege-Ausführung inklusive Schalldämpfer. Beim Abschalten wird die Anlage gleichzeitig entlüftet.

Eingangsdruck max.	12 bar
Temperaturbereich	-10 bis 50 °C
Medium	Druckluft, neutrale Gase
Gehäuse	PA66 GF60
Anschlussgewinde	Kunststoff
Durchfluss	2000 l/min
Durchflusswertmessung	bei $P_2 = 6$ bar und Druckabfall $\Delta_p = 1$ bar
BG	0

### 3/2-Wegeventil pneumatisch betätigt

Artikel Nr.	Typen Nr.	Gewinde	Anschluss Steuerluft	Abluft	A mm	B mm	C mm
142524	FUM 921	G 1/4	G 1/8	G 1/4	43,0	105,0	60,0

### Zubehör / Ersatzteile

Artikel Nr.	Typen Nr.	Beschreibung
143105	H 848	Befestigungswinkel inkl. 2 Schrauben
143010	WKM 100	Koppelpaket für Wandmontage inkl. 2 Schrauben und O-Ring
143022	KPM 100	Koppelpaket inkl. 2 Schrauben und O-Ring
100405	568-2	Schalldämpfer
152077	WK 100-14	Wandkonsole mit Anschlussgewinde G 1/4

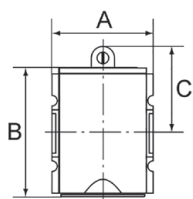
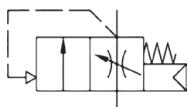
## Befüllventil (Anfahrventil)

Serie »FUTURA-mini«

### MAX

Durch Sekundärdruck betätigtes Sitzventil zur kontrollierten Belüftung von Druckluftanlagen. Durch dieses Ventil wird ein schlagartiger Druckaufbau verhindert und gefährliche, ruckartige Zylinderbewegungen vermieden.

Bei Erreichen von 50% des Eingangsdrucks wird der volle Querschnitt des Reglers geöffnet. Füllzeit durch Verstellen der Regulierschraube einstellbar.



FUM 931

Eingangsdruck	2,5 - 12 bar
Temperaturbereich	-10 bis 50 °C
Medium	Druckluft, neutrale Gase
Gehäuse	PA66 GF60
Anschlussgewinde	Kunststoff
Durchfluss	2000 l/min
Durchflusswertmessung	bei $P_2 = 6$ bar und Druckabfall $\Delta_p = 1$ bar
BG	0

### Befüllventil (Anfahrventil)

Artikel Nr.	Typen Nr.	Gewinde	A mm	B mm	C mm
142525	FUM 931	G 1/4	43,0	81,0	53,0

➔ Weitere technische Daten siehe 3/2-Wegeventil und Befüllereinheit

### NICHT DAS PASSENDE GEFUNDEN?

Alle Produktvarianten, Dokumentation und weitere Informationen erhalten Sie auf Anfrage.