

Pneumatisch entsperrbare Rückschlagventile

Serie »lineonline«

PLUS

Zum Anhalten und Positionieren der Zylinderbewegung: Liegt ein Signal am Steuerluftanschluss an, kann die Druckluft vom und zum Zylinder fließen. Liegt kein Steuersignal mehr an, so sperrt das Rückschlagventil die Zylinder-Abluft. Der Zylinder wird angehalten.

Betriebsdruck max. 10 bar
Steuerluftanschluss 4 mm

Pneumatisch entsperrbares Rückschlagventil, Anschluss Schlauch - Schlauch

Artikel Nr.	Typen Nr.	für Schlauch-Ø mm	Durchfluss bei 6,3 bar und Δp 1,0 bar NI/min	A mm	B mm	l mm
106819	493-06	6	400	49,4	43,2	14,6
106820	493-08	8	790	57,3	49,7	18,7

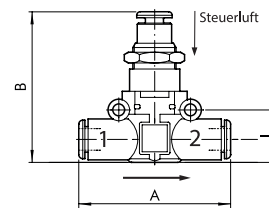
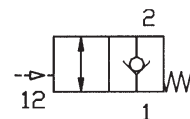
Pneumatisch entsperrbares Rückschlagventil, Gewinde (Eingang) - Schlauch (Ausgang)

Artikel Nr.	Typen Nr.	Gewinde	für Schlauch-Ø mm	Durchfluss bei 6,3 bar und Δp 1,0 bar NI/min	A mm	B mm	l mm
106821	494.018-6	G 1/8	6	400	58,5	43,2	14,6
106822	494.018-8	G 1/8	8	790	66,2	49,7	18,7
106823	494.014-6	G 1/4	6	400	61,5	43,2	14,6
106824	494.014-8	G 1/4	8	790	70,6	49,7	18,7
106825	494.038-8	G 3/8	8	790	72,2	49,7	18,7

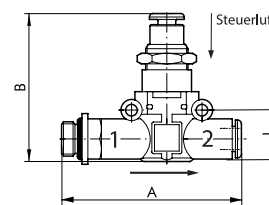
Pneumatisch entsperrbares Rückschlagventil, Schlauch (Eingang) - Gewinde (Ausgang)

Artikel Nr.	Typen Nr.	Gewinde	für Schlauch-Ø mm	Durchfluss bei 6,3 bar und Δp 1,0 bar NI/min	A mm	B mm	l mm
106826	495.018-6	G 1/8	6	400	58,5	43,2	14,6
106827	495.018-8	G 1/8	8	790	66,2	49,7	18,7
106828	495.014-6	G 1/4	6	400	61,5	43,2	14,6
106829	495.014-8	G 1/4	8	790	70,6	49,7	18,7
106830	495.038-8	G 3/8	8	790	72,2	49,7	18,7

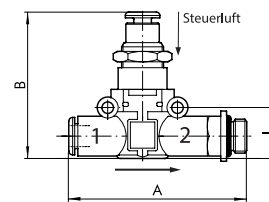
➔ Zubehör siehe Seite 450



493.06



494.018-6



495.018-6

 NICHT DAS PASSENDE GEFUNDEN?

Alle Produktvarianten, Dokumentation und weitere Informationen erhalten Sie auf Anfrage.