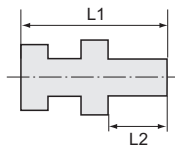


## Einstellbare Schneidring-Verschraubungen

Edelstahl 1.4571 (DIN 2353)

Ausführung mit zylindrischem Gewinde und Weichdichtung aus NBR.

Material Edelstahl 1.4571 (DIN 2353)



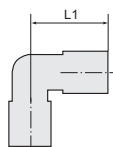
ES 504

## Einstellbare gerade Einschraubverschraubungen

Edelstahl 1.4571 (DIN 2353)

### Einstellbare gerade Einschraubverschraubung mit Dichtkegel

Artikel Nr.	Typen Nr.	Mutter-Innengewinde	Gewinde	Rohr-Außen-Ø mm	PN bar	L1 mm	L2 mm
112311	ES 501	M12x1,5	G 1/8	6	315	32,5	8,0
112312	ES 502	M14x1,5	G 1/4	8	315	41,5	12,0
112313	ES 503	M16x1,5	G 1/4	10	315	39,5	12,0
112314	ES 504	M18x1,5	G 3/8	12	315	46,0	12,0
112315	ES 505	M22x1,5	G 1/2	15	315	46,0	14,0
112316	ES 506	M26x1,5	G 1/2	18	315	45,5	14,0
112317	ES 507	M30x2,0	G 3/4	22	160	48,5	16,0



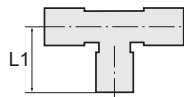
ES 514

## Einstellbare Winkel-Verschraubungen

Edelstahl 1.4571 (DIN 2353)

### Einstellbare Winkel-Verschraubung mit Dichtkegel

Artikel Nr.	Typen Nr.	Mutter-Innengewinde	Rohr-Außen-Ø mm	PN bar	L1 mm
112318	ES 511	M12x1,5	6	315	27,0
112319	ES 512	M14x1,5	8	315	29,0
112320	ES 513	M16x1,5	10	315	30,0
112321	ES 514	M18x1,5	12	315	32,0
112322	ES 515	M22x1,5	15	315	36,0
112323	ES 516	M26x1,5	18	315	40,0
112324	ES 517	M30x2,0	22	160	44,0



ES 524

## Einstellbare L-Verschraubungen

Edelstahl 1.4571 (DIN 2353)

### Einstellbare L-Verschraubung mit Dichtkegel

Artikel Nr.	Typen Nr.	Mutter-Innengewinde	Rohr-Außen-Ø mm	PN bar	L1 mm
112325	ES 521	M12x1,5	6	315	27,0
112326	ES 522	M14x1,5	8	315	29,0
112327	ES 523	M16x1,5	10	315	30,0
112328	ES 524	M18x1,5	12	315	32,0
112329	ES 525	M22x1,5	15	315	36,0
112330	ES 526	M26x1,5	18	315	40,0
112331	ES 527	M30x2,0	22	160	44,0



Alle Produktvarianten, Dokumentation und weitere Informationen erhalten Sie auf Anfrage.