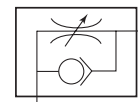


Drosselrückschlagventile

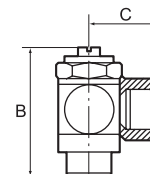
regulierbar mit Schlitzschraube

PLUS

Zur Drosselung von Durchflussmengen und zur Regulierung der Kolbengeschwindigkeit von Zylindern. Kleine Baumaße, ideal bei engen Platzverhältnissen. Zum direkten Einschrauben am Ventil oder Zylinder. Die Varianten in Hohlschraubenbauweise sind während der Montage drehbar und nach dem Anziehen starr. Die Varianten mit drehbarer Steckverbindung können auch nach der Montage frei positioniert werden. Die eingesetzten Dichtungen und Schmierstoffe sind silikonfrei.



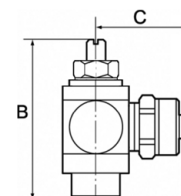
Betriebsdruck	0 - 10 bar
Temperaturbereich	-20 bis 80 °C
Grundkörper	Messing vernickelt
Dichtmaterial	NBR
Unverlierbare Dichtungen	Polyamid glasfaserverstärkt (nur Teile in Hohlschraubenbauweise)



358.005-M5

Drosselrückschlagventil, Abluftdrosselung (C), Gewindeanschluss, Hohlschraubenbauweise

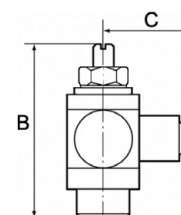
Artikel Nr.	Typen Nr.	Gewinde	Anschluss	SW mm	B mm	C mm
106919	358.005-M5	M5	M5 IG	8	24,5	11,5
106920	358.018-1/8	G 1/8	G 1/8 IG	14	32,0	16,0
106921	358.014-1/4	G 1/4	G 1/4 IG	17	40,0	22,0
106922	358.038-3/8	G 3/8	G 3/8 IG	20	50,0	26,0
106923	358.012-1/2	G 1/2	G 1/2 IG	26	61,0	32,0



358.014-6

Drosselrückschlagventil, Abluftdrosselung (C), Anschluss Schnellverschraubung, Hohlschraubenbauweise

Artikel Nr.	Typen Nr.	Gewinde	für Schlauch mm	SW mm	B mm	C mm
106924	358.005-4	M5	4 / 2,5	8	24,5	18,0
106925	358.005-5	M5	5 / 3	8	24,5	19,0
106926	358.005-6	M5	6 / 4	8	24,5	19,0
106927	358.018-5	G 1/8	5 / 3	14	32,0	23,0
106928	358.018-6	G 1/8	6 / 4	14	32,0	25,0
106929	358.018-8	G 1/8	8 / 6	14	32,0	25,0
106930	358.014-6	G 1/4	6 / 4	17	40,0	26,5
106931	358.014-8	G 1/4	8 / 6	17	40,0	27,5
106932	358.014-10	G 1/4	10 / 8	17	40,0	28,5
106933	358.038-10	G 3/8	10 / 8	20	50,0	30,5



343.018-6-D

Drosselrückschlagventil, Abluftdrosselung (C), Anschluss Steckverbindung, drehbar

Artikel Nr.	Typen Nr.	Gewinde	für Schlauch mm	SW mm	B mm	C mm
115702 NEU	343.005-4-D	M5	4	6	25,5	18,5
115703 NEU	343.005-6-D	M5	6	6	25,5	21,5
115704 NEU	343.018-4-D	G 1/8	4	9	31,8	20,5
115705 NEU	343.018-6-D	G 1/8	6	9	31,8	22,5
115706 NEU	343.018-8-D	G 1/8	8	9	31,8	23,5
115809 NEU	343.014-6-D	G 1/4	6	10	39,5	24,0
116338 NEU	343.014-8-D	G 1/4	8	10	39,5	24,5
116339 NEU	343.014-10-D	G 1/4	10	10	39,5	27,0
116500 NEU	343.038-8-D	G 3/8	8	14	50,0	26,5
116502 NEU	343.038-10-D	G 3/8	10	14	50,0	29,0



NICHT DAS PASSENDE GEFUNDEN?
Alle Produktvarianten, Dokumentation und weitere Informationen erhalten Sie auf Anfrage.