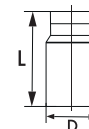


Saugkörbe für Rückschlagventile

Korrosionsbeständiger Saugkorb, vollständig aus Edelstahl zum Einschrauben in ein Fußventil oder Rückschlagventil.



Gehäuse	Edelstahl 1.4301
Filtergewebe	Edelstahl 1.4301
Temperaturbereich max.	150 °C

Saugkorb, Edelstahl

Artikel Nr.	Typen Nr.	Gewinde	L mm	D mm	Maschenweite mm
103859	SKR-38	G 3/8	55,0	19,0	1
103860	SKR-12	G 1/2	55,0	22,0	1
103861	SKR-34	G 3/4	62,0	29,0	1
103862	SKR-1	G 1	71,0	36,0	1
103863	SKR-114	G 1 1/4	80,0	43,0	1
103864	SKR-112	G 1 1/2	90,0	49,0	1
103865	SKR-2	G 2	101,0	60,0	1



SKR-38



 **NICHT DAS PASSENDE
GEFUNDEN?**

Alle Produktvarianten, Dokumentation und weitere Informationen erhalten Sie auf Anfrage.