

Manometer

CrNi-Stahl-Ausführung mit Doppelskala in bar/psi

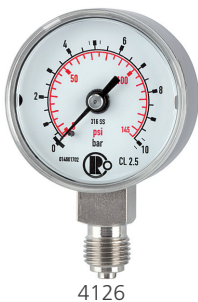
Rohrfedermanometer (Standardmodell) komplett aus CrNi-Stahl, wirtschaftlich und zuverlässig.

Geeignet für gasförmige und flüssige, aggressive, nicht hochviskose und nicht kristallisierende Messstoffe, auch in aggressiver Umgebung. Clean Dry Air-Anwendungen, Maschinen- und allgemeiner Anlagenbau.

Typ	131.11
Güteklasse	2,5
Material	CrNi-Stahl
Sichtscheibe	Polycarbonat
Mediumtemperatur max.	100 °C
Umgebungstemperatur	-40 °C bis 60 °C

Manometer in CrNi-Stahl-Ausführung (Standardausführung), Anschluss radial unten

Artikel Nr.	Typen Nr.	Messbereich bar	Messbereich psi	Durchmesser mm	Anschluss	Preis €
102406	4101	0 - 1	0 - 14,5	40	G 1/4	73,04
102407	4102	0 - 1,6	0 - 23	40	G 1/4	73,04
102408	4103	0 - 2,5	0 - 36	40	G 1/4	73,04
102409	4104	0 - 4	0 - 58	40	G 1/4	73,04
102410	4105	0 - 6	0 - 86	40	G 1/4	73,04
102411	4106	0 - 10	0 - 145	40	G 1/4	73,04
102412	4107	0 - 16	0 - 230	40	G 1/4	73,04
102413	4108	0 - 25	0 - 360	40	G 1/4	73,04
102414	4109	0 - 40	0 - 580	40	G 1/4	73,04
102415	4110	0 - 60	0 - 860	40	G 1/4	73,04
102416	4111	0 - 100	0 - 1450	40	G 1/4	73,04
102417	4121	0 - 1	0 - 14,5	50	G 1/4	73,04
102418	4122	0 - 1,6	0 - 23	50	G 1/4	73,04
102419	4123	0 - 2,5	0 - 36	50	G 1/4	73,04
102420	4124	0 - 4	0 - 58	50	G 1/4	73,04
102421	4125	0 - 6	0 - 86	50	G 1/4	73,04
102422	4126	0 - 10	0 - 145	50	G 1/4	73,04
102423	4127	0 - 16	0 - 230	50	G 1/4	73,04
102424	4128	0 - 25	0 - 360	50	G 1/4	73,04
102425	4129	0 - 40	0 - 580	50	G 1/4	73,04
102426	4130	0 - 60	0 - 860	50	G 1/4	73,04
102427	4131	0 - 100	0 - 1450	50	G 1/4	73,04



4126

Manometer in CrNi-Stahl-Ausführung (Standardausführung), Anschluss hinten, zentrisch

Artikel Nr.	Typen Nr.	Messbereich bar	Messbereich psi	Durchmesser mm	Anschluss	Preis €
102428	4141	0 - 1	0 - 14,5	40	G 1/4	76,43
102429	4142	0 - 1,6	0 - 23	40	G 1/4	76,43
102430	4143	0 - 2,5	0 - 36	40	G 1/4	76,43
102431	4144	0 - 4	0 - 58	40	G 1/4	76,43
102432	4145	0 - 6	0 - 86	40	G 1/4	76,43
102433	4146	0 - 10	0 - 145	40	G 1/4	76,43
102434	4147	0 - 16	0 - 230	40	G 1/4	76,43
102435	4148	0 - 25	0 - 360	40	G 1/4	76,43
102436	4149	0 - 40	0 - 580	40	G 1/4	76,43
102437	4150	0 - 60	0 - 860	40	G 1/4	76,43
102438	4151	0 - 100	0 - 1450	40	G 1/4	76,43
102439	4161	0 - 1	0 - 14,5	50	G 1/4	76,43
102440	4162	0 - 1,6	0 - 23	50	G 1/4	76,43
102441	4163	0 - 2,5	0 - 36	50	G 1/4	76,43
102442	4164	0 - 4	0 - 58	50	G 1/4	76,43
102443	4165	0 - 6	0 - 86	50	G 1/4	76,43
102444	4166	0 - 10	0 - 145	50	G 1/4	76,43
102445	4167	0 - 16	0 - 230	50	G 1/4	76,43
102446	4168	0 - 25	0 - 360	50	G 1/4	76,43
102447	4169	0 - 40	0 - 580	50	G 1/4	76,43
102448	4170	0 - 60	0 - 860	50	G 1/4	76,43
102449	4171	0 - 100	0 - 1450	50	G 1/4	76,43



4146