



Zubehör / Ersatzteile		
Artikel Nr.	Typen Nr.	Beschreibung
143105	H 848	Befestigungswinkel inkl. 2 Schrauben
143010	WKM 100	Koppelpaket für Wandmontage inkl. 2 Schrauben und O-Ring
143022	KPM 100	Koppelpaket inkl. 2 Schrauben und O-Ring
152077	WK 100-14	Wandkonsole mit Anschlussgewinde G 1/4

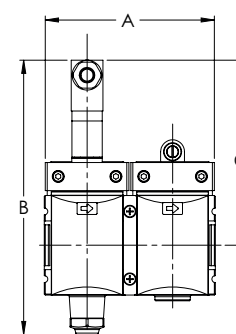
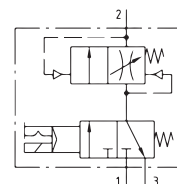
## Befülleinheiten elektrisch betätigt

Serie »FUTURA-mini«

### MAX

Die Befülleinheit sorgt für einen langsamen Druckaufbau und schützt somit nachfolgende Geräte. Die Einheit besteht aus einem 3/2-Wegeventil inklusive Schalldämpfer und einem Befüllventil (Anfahrventil), Zu- und Abschaltung durch 3/2-Wegeventil. Füllzeit durch Verstellen der Regulierschraube einstellbar.

Eingangsdruck	2,5 - 10 bar
Temperaturbereich	-10 bis 50 °C
Medium	Druckluft, neutrale Gase
Einschaltdauer	100 %
Anzugsleistung bei Wechselspannung 50 Hz	2,2 VA
Halteleistung bei Wechselspannung 50 Hz	1,6 VA
Leistungsaufnahme	2,5 Watt bei Gleichspannung
Schutzart	IP 65
Elektrischer Anschluss	Gerätesteckdose EN 175301-803, Form C, Polzahl 2+PE
Gehäuse	PA66 GF60
Anschlussgewinde	Kunststoff
Durchfluss	1400 l/min
Durchflusswertmessung BG	bei $P_2 = 6$ bar und Druckabfall $\Delta p = 1$ bar 0



### Befülleinheit, elektrisch betätigt, mit Spule 24 V DC, 2,5 Watt, Befüllung einstellbar

Artikel Nr.	Typen Nr.	Gewinde	Abluft	A mm	B mm	C mm
142526	FUM 913	G 1/4	G 1/4	86,0	138,0	93,0

### Befülleinheit, elektrisch betätigt, mit Spule 230 V AC, 50 Hz, Befüllung einstellbar

Artikel Nr.	Typen Nr.	Gewinde	Abluft	A mm	B mm	C mm
142527	FUM 917	G 1/4	G 1/4	86,0	138,0	93,0



FUM 913

### Zubehör / Ersatzteile

Artikel Nr.	Typen Nr.	Beschreibung
143105	H 848	Befestigungswinkel inkl. 2 Schrauben
143010	WKM 100	Koppelpaket für Wandmontage inkl. 2 Schrauben und O-Ring
143022	KPM 100	Koppelpaket inkl. 2 Schrauben und O-Ring
100405	568-2	Schalldämpfer
152077	WK 100-14	Wandkonsole mit Anschlussgewinde G 1/4
100306	400-900-42	Vorsteuerventil 24 V DC
100308	400-900-17	Vorsteuerventil 230 V AC
100310	1920.FU	Gerätestecker Form C



568-2



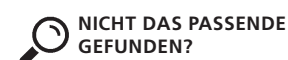
400-900-42



400-900-17



1920.FU



Alle Produktvarianten, Dokumentation und weitere Informationen erhalten Sie auf Anfrage.