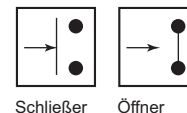


Druckschalter

für hohe Genauigkeit im Niederdruckbereich

PLUS

Preiswerter Druckschalter für den Niederdruckbereich mit hoher Genauigkeit (sehr geringe Rückschaltdifferenz: 5 %).



| | |
|------------------------|------------------------------|
| Material | Messing |
| Bauart | Membrane (NBR) federbelastet |
| Umgebungstemperatur | -25 bis 85 °C |
| Elektrischer Anschluss | Flachstecker 2 x 6,3 x 0,8 |
| Schaltspannung | 42 V |
| Schalzhäufigkeit | 100/min |
| Anwendungsbereich | Luft, Ölemulsionen, Wasser |

Druckschalter, für hohe Genauigkeit im Niederdruckbereich

| Artikel Nr. | Typen Nr. | Gewinde | Funktion | Einstellbereich bar |
|-------------|-----------|---------|-----------|---------------------|
| 103071 | DS 360 | M10x1 | Schließer | 0,2 - 1,5 |
| 103072 | DS 361 | M10x1 | Öffner | 0,2 - 1,5 |



DS 360



Druckschalter

Wechselkontaktausführung, anflanschbar

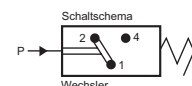
PLUS

Druckschalter speziell für pneumatische Anwendungen.
Hohe Genauigkeit aufgrund größerer Steuermembrane.
2 Durchgangsbohrungen im Gehäuse zum Anflanschen des Schalters.

| | |
|------------------------|--|
| Bauart | Membrane (NBR) federbelastet |
| Umgebungstemperatur | -25 bis 85 °C |
| Elektrischer Anschluss | Kupplungsdose PG 11 P nach ISO 4400 |
| Schaltspannung | max. 250 V AC/DC |
| Schalzhäufigkeit | 60/min |
| Funktion | Wechselkontakt |
| Anwendungsbereich | Luft, neutrale Gase (geölt oder ungeölt) |

Druckschalter, Wechselkontaktausführung, anflanschbar

| Artikel Nr. | Typen Nr. | Gewinde | Material | Einstellbereich bar |
|-------------|-----------|---------|----------------------------|---------------------|
| 103005 | DS 4801 | G 1/4 | Kunststoff (PA 61/XT) | 0,2 - 6 |
| 103006 | DS 4802 | G 1/4 | Kunststoff (PA 61/XT) | 0,5 - 10 |
| 103007 | DS 4803 | G 1/4 | Aluminium schwarz eloxiert | 0,5 - 16 |



DS 4802

**NICHT DAS PASSENDE
GEFUNDEN?**

Alle Produktvarianten, Dokumentation und weitere Informationen erhalten Sie auf Anfrage.