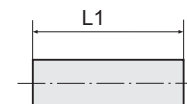


# Stecknippel

Serie »click-clock«

**PLUS**



769.006

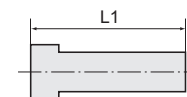
Stecknippel			
Artikel Nr.	Typen Nr.	für Schlauch-Außen-Ø mm	L1 mm
108783	769.004	4	34,0
108784	769.005	5	34,0
108785	769.006	6	37,5
108786	769.008	8	37,5
108787	769.010	10	45,0
108788	769.012	12	48,0
108789	769.014	14	58,0

→ Nur für den Einsatz in Kombination mit Schnellsteckverbindungen der Serie »click-clock« empfohlen. Die Eignungsprüfung für den Einsatz mit anderen Serien obliegt dem Anwender.

# Verschlussstecker

Serie »click-clock«

**PLUS**



758.006

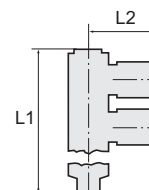
Verschlussstecker			
Artikel Nr.	Typen Nr.	Stecknippel mm	L1 mm
108790	758.003	3	20,0
108791	758.004	4	27,0
108792	758.005	5	27,0
108793	758.006	6	29,8
108794	758.008	8	33,6
108795	758.010	10	36,8
108796	758.012	12	39,0
108797	758.014	14	39,5

→ Nur für den Einsatz in Kombination mit Schnellsteckverbindungen der Serie »click-clock« empfohlen. Die Eignungsprüfung für den Einsatz mit anderen Serien obliegt dem Anwender.

# Mehrfachverteiler mit Innensechskant

Serie »click-clock«

**PLUS**



759.018-4 M

L-Mehrfachverteiler mit Innensechskant, 2-fach, drehbar, Außengewinde zylindrisch mit O-Ring (NBR)						
Artikel Nr.	Typen Nr.	Gewinde	für Schlauch-Außen-Ø mm	L1 mm	L2 mm	SW mm
108798	759.005-4 M	M5	4	30,3	20,2	2
108799	759.005-6 M	M5	6	30,3	23,5	2
108800	759.018-4 M	G 1/8	4	40,9	20,2	3
108801	759.018-5 M	G 1/8	5	42,0	25,0	5
108802	759.018-6 M	G 1/8	6	40,9	23,5	3
108803	759.018-8 M	G 1/8	8	40,9	24,8	3
108804	759.014-6 M	G 1/4	6	47,0	23,0	4
108805	759.014-8 M	G 1/4	8	47,0	26,5	4
108806	759.014-10 M	G 1/4	10	47,0	31,4	4

**NICHT DAS PASSENDE GEFUNDEN?**

Alle Produktvarianten, Dokumentation und weitere Informationen erhalten Sie auf Anfrage.