

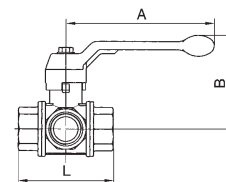
3-Wege-Kugelhähne

allseitig abdichtende Ausführung, L- und T-Bohrung

PLUS

Eintritt des Mediums über alle Anschlüsse möglich, somit vielfältige Schaltvarianten.

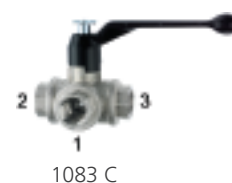
3-Wege-Kugelhahn zur Umleitung von Medien.



Gehäuse	Messing vernickelt
Kugel	Messing blank
Feder	Edelstahl
Stellungsanzeiger	Stahl verzinkt
Dichtmaterial	PTFE / FKM
Handhebel	Aluminium, schwarz lackiert
Mediumstemperatur	-15 bis 100 °C
Umgebungstemperatur	-15 bis 100 °C
Gewindematerial	Messing blank
Gewindenorm	Rp-Gewinde nach ISO 7-1

3-Wege-Kugelhahn, allseitig dichtend, L-Bohrung

Artikel Nr.	Typen Nr.	Gewinde	DN	L mm	A mm	B mm	Bohrung Kugel	max. Betriebsdruck bei 20 °C bar
103383	1083 A	Rp 1/4	8	71,0	130,0	85,0	10	40
103384	1083 B	Rp 3/8	10	71,0	130,0	85,0	13	40
103385	1083 C	Rp 1/2	15	80,0	130,0	85,0	13	40
103386	1083 D	Rp 3/4	20	96,0	160,0	98,0	18	40
103387	1083 E	Rp 1	25	113,0	160,0	102,0	23	25
103388	1083 F	Rp 1 1/4	32	130,0	195,0	121,0	29	16
103389	1083 G	Rp 1 1/2	40	147,0	195,0	125,0	35	16
103390	1083 H	Rp 2	50	169,0	235,0	141,0	44	16

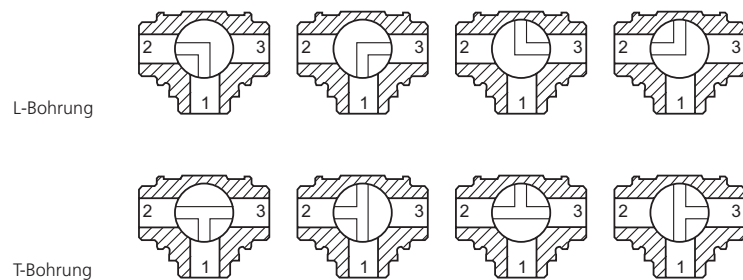


3-Wege-Kugelhahn, allseitig dichtend, T-Bohrung

Artikel Nr.	Typen Nr.	Gewinde	DN	L mm	A mm	B mm	Bohrung Kugel	max. Betriebsdruck bei 20 °C bar
103391	1084 A	Rp 1/4	8	71,0	130,0	85,0	10	40
103392	1084 B	Rp 3/8	10	71,0	130,0	85,0	13	40
103393	1084 C	Rp 1/2	15	80,0	130,0	85,0	13	40
103394	1084 D	Rp 3/4	20	96,0	160,0	98,0	18	40
103395	1084 E	Rp 1	25	113,0	160,0	102,0	23	25
103396	1084 F	Rp 1 1/4	32	130,0	195,0	121,0	29	16
103397	1084 G	Rp 1 1/2	40	147,0	195,0	125,0	35	16
103398	1084 H	Rp 2	50	169,0	235,0	141,0	44	16

Durch Umsetzen des Hebelanschlages durch einfaches Anheben des Hebels erreicht man 4 x 90° Drehwinkel.

Dadurch sind folgende Schaltstellungen möglich.



NICHT DAS PASSENDE GEFUNDEN?
Alle Produktvarianten, Dokumentation und weitere Informationen erhalten Sie auf Anfrage.