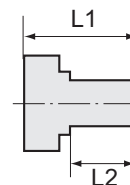


Reduziernippel

Edelstahl 1.4571

Reduziernippel, lange Ausführung

Artikel Nr.	Typen Nr.	Außengewinde	Innengewinde	L1 mm	L2 mm	SW mm
111632	252.08/1-ES	M5	M5	16,0	5,5	10
111633	252.08/2-ES	M5	G 1/8	17,0	5,0	14
111634	252.11-ES	G 1/8	G 1/8	23,0	8,0	14
111635	252.08-ES	G 1/8	G 1/4	26,0	10,0	17
111636	252.12-ES	G 1/4	G 1/8	28,0	10,0	17
111637	252.13-ES	G 1/4	G 1/4	28,0	10,0	17
111638	252.09-ES	G 1/4	G 3/8	26,0	10,0	19
111639	252.14-ES	G 3/8	G 1/4	29,0	10,0	19
111640	252.15-ES	G 3/8	G 3/8	29,0	10,0	19
111641	252.10-ES	G 3/8	G 1/2	27,0	12,0	24
111642	252.16-ES	G 1/2	G 3/8	34,0	12,0	24
111643	252.17-ES	G 1/2	G 1/2	34,0	12,0	24
111644	252.18-ES	G 1/2	G 3/4	38,0	13,0	32



252.16-ES



252.10-ES



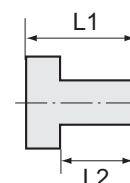
252.18-ES

Verschlusschrauben

Edelstahl 1.4571

Verschlusschraube mit Innensechskant und Bund

Artikel Nr.	Typen Nr.	Gewinde	L1 mm	L2 mm	SW mm
111645	252.91-ES	G 1/8 Innensechskant	11,0	8,0	5
111646	252.92-ES	G 1/4 Innensechskant	13,0	10,0	6
111647	252.93-ES	G 3/8 Innensechskant	15,0	12,0	8
111648	252.94-ES	G 1/2 Innensechskant	18,0	14,0	10
111649	252.94-2ES	G 3/4 Innensechskant	20,0	16,0	12
111650	252.94-3ES	G 1 Innensechskant	21,0	16,0	17



252.92-ES

Verschlusschraube mit Innensechskant, ohne Bund

Artikel Nr.	Typen Nr.	Gewinde	L1 mm	SW mm
111651	252.101-ES	G 1/8 Innensechskant	8,0	5
111652	252.102-ES	G 1/4 Innensechskant	10,0	6
111653	252.103-ES	G 3/8 Innensechskant	12,5	8
111654	252.104-ES	G 1/2 Innensechskant	14,0	10



252.102-ES

Verschlusschraube mit Innensechskant, ohne Bund

Artikel Nr.	Typen Nr.	Gewinde	L1 mm	SW mm
111655	253.101-ES	R 1/8 Innensechskant	8,0	5
111656	253.102-ES	R 1/4 Innensechskant	10,0	7
111657	253.103-ES	R 3/8 Innensechskant	10,0	8
111658	253.104-ES	R 1/2 Innensechskant	10,0	10
111659	253.105-ES	R 3/4 Innensechskant	12,0	12
111660	253.106-ES	R 1 Innensechskant	12,0	17



253.102-ES



 **NICHT DAS PASSENDE
GEFUNDEN?**

Alle Produktvarianten, Dokumenta-
tion und weitere Informationen
erhalten Sie auf Anfrage.