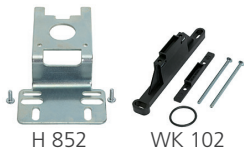


1



H 852

WK 102



KP 200

WK 102-12



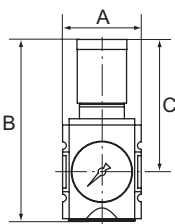
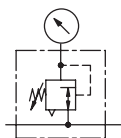
22.7180.4

**Zubehör / Ersatzteile für Druckregler G 3/8 und G 1/2 (BG 2)**

Artikel Nr.	Typen Nr.	Beschreibung	Preis €
100043	H 852	Befestigungswinkel inkl. 2 Schrauben	12,11
100044	WK 102	Wandkonsole inkl. 2 Schrauben	6,06
100045	KP 200	Verblockungsset inkl. 2 Schrauben	3,06
100046	FU 33-55	Schalttafelmutter M42x1,5	2,11
100037	SS 32	Steckschloss	52,04
100331	WK 102-38	Wandkonsole mit Anschlussgewinde G 3/8	50,15
100332	WK 102-12	Wandkonsole mit Anschlussgewinde G 1/2	50,15
100333	WK 102-34	Wandkonsole mit Anschlussgewinde G 3/4	50,15
152946	H 853	Befestigungswinkel mit Schalttafelmutter M42x1,5	12,40
100047	22.7180.4	Dichtungssatz Druckregler	14,87

**Zubehör / Ersatzteile für Druckregler G 3/4 und G 1 (BG 4)**

Artikel Nr.	Typen Nr.	Beschreibung	Preis €
100048	H 854	Befestigungswinkel inkl. 2 Schrauben	15,34
100049	WK 103	Wandkonsole inkl. 2 Schrauben	7,31
100050	KP 300	Verblockungsset inkl. 2 Schrauben	5,21
100037	SS 32	Steckschloss	52,04
135853	WK 104-34	Wandkonsole mit Anschlussgewinde G 3/4	75,09
135854	WK 104-1	Wandkonsole mit Anschlussgewinde G 1	75,09
100051	22.71110.4	Dichtungssatz Druckregler	23,53



## Druckregler mit durchgehender Druckversorgung

Serie »FUTURA«

Anreihbare Membrandruckregler mit Sekundärentlüftung in modernem Design und mit hervorragenden Durchflusswerten.

Durch Verblockung von mindestens zwei oder mehreren Reglern können über eine Zuluftzuführung mehrere Arbeitsluftkreise mit verschiedenen Ausgangsdrücken versorgt werden.

Arretierbarer und abschließbarer Regelknopf.

Eingangsdruck max.	16 bar
Temperaturbereich	-10 °C bis 50 °C
Medium	Druckluft, neutrale Gase
Gehäuse	PA66 GF60
Anschlussgewinde	Werkstoff Zink-Druckguss
Dichtmaterial	NBR
Membrane	NBR
Durchflusswertmessung	bei $P_1 = 10$ bar, $P_2 = 6,3$ bar und Druckabfall $\Delta p = 1$ bar



FU 7208



FU 7208 + SS 32

**Druckregler mit durchgehender Druckversorgung, inkl. Manometer**

Artikel Nr.	Typen Nr.	Gewinde	BG	Regelbereich bar	Manometeranzeige bar	Durchfluss l/min	A mm	B mm	C mm	Preis €
100052	FU 7201	G 1/4	1	0,1 - 1	0 - 1,6	2000	52,0	129,0	96,0	42,80
100053	FU 7202	G 1/4	1	0,1 - 2	0 - 2,5	2000	52,0	129,0	96,0	42,80
100054	FU 7204	G 1/4	1	0,2 - 4	0 - 6	2000	52,0	129,0	96,0	42,80
100055	FU 7208	G 1/4	1	0,5 - 8	0 - 10	2000	52,0	129,0	96,0	42,80
114589	FU 7210	G 1/4	1	0,5 - 10	0 - 16	2000	52,0	129,0	96,0	42,80
100057	FU 7216	G 1/4	1	0,5 - 16	0 - 25	2000	52,0	129,0	96,0	42,80
100058	FU 7301	G 3/8	1	0,1 - 1	0 - 1,6	2500	52,0	129,0	96,0	42,80
100059	FU 7302	G 3/8	1	0,1 - 2	0 - 2,5	2500	52,0	129,0	96,0	42,80
100060	FU 7304	G 3/8	1	0,2 - 4	0 - 6	2500	52,0	129,0	96,0	42,80
100061	FU 7308	G 3/8	1	0,5 - 8	0 - 10	2500	52,0	129,0	96,0	42,80
100062	FU 7310	G 3/8	1	0,5 - 10	0 - 16	2500	52,0	129,0	96,0	42,80
100063	FU 7316	G 3/8	1	0,5 - 16	0 - 25	2500	52,0	129,0	96,0	42,80
100064	FU 7251	G 3/8	2	0,1 - 1	0 - 1,6	4500	63,0	150,0	110,0	65,87
100065	FU 7252	G 3/8	2	0,1 - 2	0 - 2,5	4500	63,0	150,0	110,0	65,87
100066	FU 7254	G 3/8	2	0,2 - 4	0 - 6	4500	63,0	150,0	110,0	65,87
100067	FU 7258	G 3/8	2	0,5 - 8	0 - 10	4500	63,0	150,0	110,0	65,87
100068	FU 7260	G 3/8	2	0,5 - 10	0 - 16	4500	63,0	150,0	110,0	65,87
100069	FU 7266	G 3/8	2	0,5 - 16	0 - 25	4500	63,0	150,0	110,0	65,87