

5/2-Wegeventile

handbetätigt, für Schalttafeleinbau

PLUS

Temperaturbereich	-10 bis 60 °C
Ventilkörper	Aluminium
Kolben	Aluminium
Dichtmaterial	NBR
Feder	Sonderstahl
Durchfluss bei 6 bar und Δp 0,5 bar	400 NI/min
Durchfluss bei 6 bar und Δp 1,0 bar	550 NI/min



515.211



515.311



515.411



515.511



515.611



515.711



5/2-Wegeventil, manuell betätigt, mit Druckknopf

Artikel Nr.	Typen Nr.	Anschluss	Betriebsdruck bar	Symbol	Betätigung	Scheibe
106429	515.211	G 1/8	2,5 - 10	4	monostabil	rot/schwarz

5/2-Wegeventil, manuell betätigt, mit monostabilem Handhebel

Artikel Nr.	Typen Nr.	Anschluss	Betriebsdruck bar	Symbol	Betätigung
106430	515.311	G 1/8	2,5 - 10	3	monostabil

5/2-Wegeventil, manuell betätigt, mit kurzem Drehhebel

Artikel Nr.	Typen Nr.	Anschluss	Betriebsdruck bar	Symbol	Betätigung	Schaltstellungen
106431	515.411	G 1/8	2,5 - 10	5	monostabil	2
106432	515.412	G 1/8	1 - 10	6	bistabil	2
106433	515.413	G 1/8	2,5 - 10	7	monostabil	3
106434	515.414	G 1/8	1 - 10	8	bistabil	3

5/2-Wegeventil, manuell betätigt, mit langem Drehhebel

Artikel Nr.	Typen Nr.	Anschluss	Betriebsdruck bar	Symbol	Betätigung	Schaltstellungen
106435	515.511	G 1/8	2,5 - 10	9	monostabil	2
106436	515.512	G 1/8	1 - 10	10	bistabil	2
106437	515.513	G 1/8	2,5 - 10	11	monostabil	3
106438	515.514	G 1/8	1 - 10	12	bistabil	3

5/2-Wegeventil, manuell betätigt, mit Pilztaster

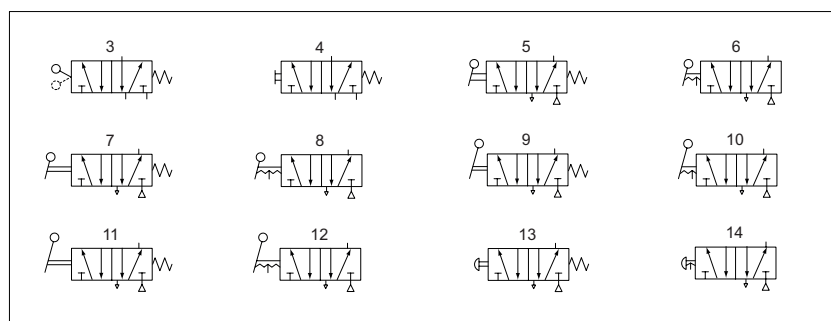
Artikel Nr.	Typen Nr.	Anschluss	Betriebsdruck bar	Symbol	Betätigung
106439	515.611	G 1/8	2,5 - 10	13	monostabil

5/2-Wegeventil, manuell betätigt, mit Pilztaster mit Notrastung

Artikel Nr.	Typen Nr.	Anschluss	Betriebsdruck bar	Symbol	Betätigung
106440	515.711	G 1/8	2,5 - 10	14	monostabil

➔ Zubehör und Ersatzteile finden Sie auf Seite 420

➔ 3 Schaltstellungen sind nur in Verbindung mit einem weiteren Wegeventil möglich.



**NICHT DAS PASSENDE
GEFUNDEN?**

Alle Produktvarianten, Dokumentation und weitere Informationen erhalten Sie auf Anfrage.