

Drosselrückschlagventile mit Zuluftdrosselung, Winkelform

»Blaue Serie«

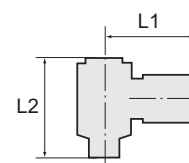
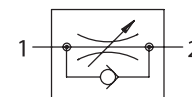
EASY

Drosselrückschlagventil, mit Zuluftdrosselung, regulierbar mit Rändelschraube, Winkelform, drehbar, Außengewinde zylindrisch mit O-Ring (NBR)

Artikel Nr.	Typen Nr.	Gewinde	für Schlauch- Außen-Ø mm	L1 mm	L2 mm	SW mm
109977	187.005-4	M5	4	20,0	29,0 - 31,9	8
109978	187.005-6	M5	6	21,7	29,0 - 31,9	8
109979	187.018-4	G 1/8	4	22,3	37,8 - 44,0	10
109980	187.018-6	G 1/8	6	22,9	37,8 - 44,0	10
109981	187.018-8	G 1/8	8	25,3	37,8 - 44,0	10
109983	187.014-4	G 1/4	4	24,0	44,0 - 51,0	14
109984	187.014-6	G 1/4	6	24,9	44,0 - 51,0	14
109985	187.014-8	G 1/4	8	28,4	44,0 - 51,0	14
109986	187.014-10	G 1/4	10	32,0	44,0 - 51,0	14
109987	187.014-12	G 1/4	12	32,0	44,0 - 51,0	14
109988	187.038-8	G 3/8	8	29,3	48,7 - 55,0	19
109989	187.038-10	G 3/8	10	32,5	48,7 - 55,0	19
109990	187.038-12	G 3/8	12	35,3	48,7 - 55,0	19
109991	187.012-8	G 1/2	8	32,3	53,0 - 59,2	24
109992	187.012-10	G 1/2	10	35,5	53,0 - 59,2	24
109993	187.012-12	G 1/2	12	36,3	53,0 - 59,2	24

Drosselrückschlagventil, mit Zuluftdrosselung, regulierbar mit Rändelschraube, Winkelform, drehbar, Außengewinde konisch mit Gewindebeschichtung

Artikel Nr.	Typen Nr.	Gewinde	für Schlauch- Außen-Ø mm	L1 mm	L2 mm	SW mm
109994	185.018-4	R 1/8	4	22,3	37,8 - 44,0	10
109995	185.018-6	R 1/8	6	22,9	37,8 - 44,0	10
109996	185.018-8	R 1/8	8	25,3	37,8 - 44,0	10
109997	185.018-10	R 1/8	10	30,1	37,8 - 44,0	10
109998	185.014-4	R 1/4	4	24,1	44,0 - 51,0	14
109999	185.014-6	R 1/4	6	24,9	44,0 - 51,0	14
110000	185.014-8	R 1/4	8	28,4	44,0 - 51,0	14
110001	185.014-10	R 1/4	10	32,0	44,0 - 51,0	14
110002	185.014-12	R 1/4	12	32,0	44,0 - 51,0	14
110003	185.038-6	R 3/8	6	26,6	48,7 - 55,0	19
110004	185.038-8	R 3/8	8	29,2	48,7 - 55,0	19
110005	185.038-10	R 3/8	10	32,5	48,7 - 55,0	19
110006	185.038-12	R 3/8	12	35,3	48,7 - 55,0	19
110007	185.012-6	R 1/2	6	29,6	53,0 - 59,2	24
110008	185.012-8	R 1/2	8	32,3	53,0 - 59,2	24
110009	185.012-10	R 1/2	10	35,5	53,0 - 59,2	24
110010	185.012-12	R 1/2	12	36,3	53,0 - 59,2	24



187.014-10



187.012-8



185.014-10



**NICHT DAS PASSENDE
GEFUNDEN?**

Alle Produktvarianten, Dokumenta-
tion und weitere Informationen
erhalten Sie auf Anfrage.