

Verteiler

Serie »variobloc«

PLUS

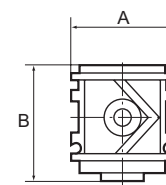
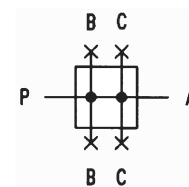
Zur Entnahme ungeölter Luft wenn der Verteiler vor dem Nebelöler angeflanscht wird. Ein integriertes Rückschlagventil verhindert das Einfließen von Öl aus dem Nebelöler oder der Leitung.

Anzahl der Abgänge	4 (bei Lieferung alle verschlossen)
Durchflusswertmessung	bei $P_1 = 6$ bar und Druckabfall $\Delta p = 1$ bar

Verteiler

Artikel Nr.	Typen Nr.	Gewinde	BG	Abgang oben / unten	Abgang vorne / hinten	Durchfluss l/min	A mm	B mm
100722	VV 22	G 1/4	1	G 3/8	G 1/4	900	48,0	44,0
100723	VV 23	G 3/8	1	G 3/8	G 1/4	900	48,0	44,0
100724	VV 24	G 1/2	2	G 3/8 / G 1/2	G 1/4	4000	70,0	56,0
100725	VV 25	G 3/4	2	G 3/8 / G 1/2	G 1/4	5000	70,0	56,0
100726	VV 26	G 1	2	G 3/8 / G 1/2	G 1/4	5000	124,0	56,0

→ Verbindungselemente siehe Seite 91



VV 23

Kugelhähne (3/2-Wege)

Serie »variobloc«

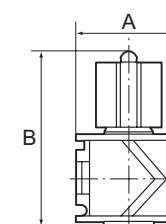
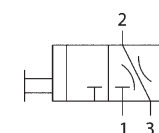
PLUS

Als Hauptabsperrelement vor allem zum Anflanschen am Beginn einer variobloc-Wartungseinheit. Mit Entlüftung und Schalldämpfer. Abschließbar mit handelsüblichem Vorhängeschloss.

Betriebsdruck max.	25 bar
Umgebungstemperatur max.	80 °C
Durchflusswertmessung	bei $P_1 = 6$ bar und Druckabfall $\Delta p = 1$ bar

Kugelhahn (3/2-Wege)

Artikel Nr.	Typen Nr.	Gewinde	BG	Durchfluss l/min	A mm	B mm
100727	VK 22	G 1/4	1	4300	48,0	80,0
100728	VK 23	G 3/8	1	4400	48,0	80,0
100729	VK 24	G 1/2	2	9000	70,0	92,0
100730	VK 25	G 3/4	2	11000	70,0	92,0
100731	VK 26	G 1	2	11000	125,0	92,0



VK 23

Zubehör

Artikel Nr.	Typen Nr.	Beschreibung
100273	VS 37	Vorhängeschloss, Bügel-Ø 6 mm



VS 37

NICHT DAS PASSENDE GEFUNDEN?

Alle Produktvarianten, Dokumentation und weitere Informationen erhalten Sie auf Anfrage.