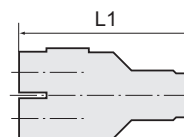


Y-Steckverschraubungen

»Blaue Serie«

EASY



133.014-8

Y-Steckverschraubung, drehbar, Außengewinde zylindrisch mit O-Ring (NBR)						
Artikel Nr.	Typen Nr.	Gewinde	für Schlauch- Außen-Ø mm	L1 mm	SW mm	
109583	133.005-4	M5	4	39,5	10	
109584	133.005-6	M5	6	40,0	12	
109585	133.018-4	G 1/8	4	42,5	12	
109586	133.018-6	G 1/8	6	43,5	14	
109587	133.018-8	G 1/8	8	46,3	14	
109588	133.018-10	G 1/8	10	55,5	17	
109589	133.018-12	G 1/8	12	58,4	21	
109590	133.014-4	G 1/4	4	44,0	12	
109591	133.014-6	G 1/4	6	45,0	14	
109592	133.014-8	G 1/4	8	47,8	17	
109593	133.014-10	G 1/4	10	56,5	17	
109594	133.014-12	G 1/4	12	59,4	21	
109595	133.038-6	G 3/8	6	46,5	14	
109596	133.038-8	G 3/8	8	49,3	17	
109597	133.038-10	G 3/8	10	58,0	20	
109598	133.038-12	G 3/8	12	60,4	21	
109599	133.038-16	G 3/8	16	69,0	24	
109600	133.012-6	G 1/2	6	49,0	14	
109601	133.012-8	G 1/2	8	52,8	17	
109602	133.012-10	G 1/2	10	61,5	19	
109603	133.012-12	G 1/2	12	63,9	24	
109604	133.012-16	G 1/2	16	72,5	24	

Y-Steckverschraubung, drehbar, Außengewinde konisch mit Gewindebeschichtung						
Artikel Nr.	Typen Nr.	Gewinde	für Schlauch- Außen-Ø mm	L1 mm	SW mm	
109605	134.018-4	R 1/8	4	42,0	10	
109606	134.018-6	R 1/8	6	43,5	12	
109607	134.018-8	R 1/8	8	46,8	14	
109608	134.018-10	R 1/8	10	56,0	17	
109609	134.018-12	R 1/8	12	59,8	21	
109610	134.014-4	R 1/4	4	45,0	14	
109611	134.014-6	R 1/4	6	46,0	14	
109612	134.014-8	R 1/4	8	48,8	14	
109613	134.014-10	R 1/4	10	58,0	17	
109614	134.014-12	R 1/4	12	61,8	21	
109615	134.038-6	R 3/8	6	47,5	17	
109616	134.038-8	R 3/8	8	50,3	17	
109617	134.038-10	R 3/8	10	59,0	17	
109618	134.038-12	R 3/8	12	62,8	21	
109619	134.038-16	R 3/8	16	72,0	24	
109620	134.012-6	R 1/2	6	51,0	21	
109621	134.012-8	R 1/2	8	53,8	21	
109622	134.012-10	R 1/2	10	62,5	21	
109623	134.012-12	R 1/2	12	65,8	21	
109624	134.012-16	R 1/2	16	75,0	24	



134.014-8



 NICHT DAS PASSENDE
GEFUNDEN?

Alle Produktvarianten, Dokumen-
tation und weitere Informationen
erhalten Sie auf Anfrage.