

Glyzerinmanometer

mit Kunststoffgehäuse und Doppelskala in bar/psi

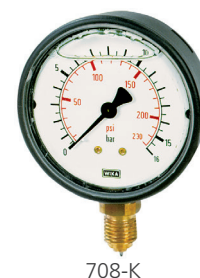
Rohrfederanometer mit Glyzerinfüllung.

Für Messstellen mit hohen dynamischen Druckbelastungen und Vibrationen. Geeignet für gasförmige, flüssige, nicht hochviskose und nicht kristallisierende Messstoffe, die Kupferlegierungen nicht angreifen.

Typ	113.13
Güteklasse	2,5
Gehäuse	Kunststoff, schwarz (mit Frontflansch)
Messglied	Kupferlegierung
Zeigerwerk	Kupferlegierung
Sichtscheibe	PMMA, mit Gehäuse verschweißt
Mediumtemperatur max.	60 °C
Umgebungstemperatur	-20 °C bis 60 °C

Glyzerinmanometer, Anschluss radial unten

Artikel Nr.	Typen Nr.	Messbereich bar	Messbereich psi	Durchmesser mm	Anschluss	Preis €
102068	700-K	-1 / 0	-14,5 / 0	63	G 1/4	22,48
102069	700/1-K	-1 / 0,6	-14,5 / 8,7	63	G 1/4	22,48
102070	700/2-K	-1 / 1,5	-14,5 / 21	63	G 1/4	22,48
102071	700/3-K	-1 / 3	-14,5 / 42	63	G 1/4	22,48
102072	700/4-K	-1 / 5	-14,5 / 72	63	G 1/4	22,48
102073	700/5-K	-1 / 9	-14,5 / 130	63	G 1/4	22,48
102074	702-K	0 - 1	0 - 14,5	63	G 1/4	22,48
102075	703-K	0 - 1,6	0 - 23	63	G 1/4	22,48
102076	704-K	0 - 2,5	0 - 36	63	G 1/4	22,48
102077	705-K	0 - 4	0 - 58	63	G 1/4	22,48
102078	706-K	0 - 6	0 - 86	63	G 1/4	22,48
102079	707-K	0 - 10	0 - 145	63	G 1/4	22,48
102080	708-K	0 - 16	0 - 230	63	G 1/4	22,48
102081	709-K	0 - 25	0 - 360	63	G 1/4	22,48
102082	710-K	0 - 40	0 - 580	63	G 1/4	22,48
102083	711-K	0 - 60	0 - 860	63	G 1/4	22,48
102084	712-K	0 - 100	0 - 1450	63	G 1/4	22,48
102085	713-K	0 - 160	0 - 2300	63	G 1/4	22,48
102086	714-K	0 - 250	0 - 3600	63	G 1/4	22,48
102087	715-K	0 - 400	0 - 5800	63	G 1/4	22,48



Glyzerinmanometer, Anschluss hinten, zentrisch

Artikel Nr.	Typen Nr.	Messbereich bar	Messbereich psi	Durchmesser mm	Anschluss	Preis €
102088	800-K	-1 / 0	-14,5 / 0	63	G 1/4	24,24
102089	800/1-K	-1 / 0,6	-14,5 / 8,7	63	G 1/4	24,24
102090	800/2-K	-1 / 1,5	-14,5 / 21	63	G 1/4	24,24
102091	800/3-K	-1 / 3	-14,5 / 42	63	G 1/4	24,24
102092	800/4-K	-1 / 5	-14,5 / 72	63	G 1/4	24,24
102093	800/5-K	-1 / 9	-14,5 / 130	63	G 1/4	24,24
102094	802-K	0 - 1	0 - 14,5	63	G 1/4	24,24
102095	803-K	0 - 1,6	0 - 23	63	G 1/4	24,24
102096	804-K	0 - 2,5	0 - 36	63	G 1/4	24,24
102097	805-K	0 - 4	0 - 58	63	G 1/4	24,24
102098	806-K	0 - 6	0 - 86	63	G 1/4	24,24
102099	807-K	0 - 10	0 - 145	63	G 1/4	24,24
102100	808-K	0 - 16	0 - 230	63	G 1/4	24,24
102101	809-K	0 - 25	0 - 360	63	G 1/4	24,24
102102	810-K	0 - 40	0 - 580	63	G 1/4	24,24
102103	811-K	0 - 60	0 - 860	63	G 1/4	24,24
102104	812-K	0 - 100	0 - 1450	63	G 1/4	24,24
102105	813-K	0 - 160	0 - 2300	63	G 1/4	24,24
102106	814-K	0 - 250	0 - 3600	63	G 1/4	24,24
102107	815-K	0 - 400	0 - 5800	63	G 1/4	24,24



- ➔ Glyzerinmanometer mit Metallgehäuse finden Sie auf Seite 209-210
- ➔ Glyzerinmanometer mit Bügelbefestigung (nur für rückseitig) auf Anfrage