

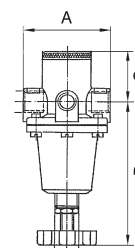
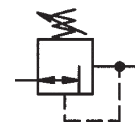
# Druckregler

für Schalttafeleinbau, Serie »Standard«

Inkl. Schalttafelmutter und Scheibe.

Vordruckunabhängiger, rücksteuerbarer Membrandruckregler mit Sekundärentlüftung.

Mediumtemperatur max.	60 °C
Umgebungstemperatur max.	80 °C
Gehäuse	Zink-Druckguss, silber lackiert
Schalttafelgewinde	M20x1,5
Dichtmaterial	NBR
Durchflusswertmessung	bei P <sub>1</sub> = 8 bar, P <sub>2</sub> = 6 bar und Druckabfall Δ <sub>p</sub> = 1 bar



## Druckregler inkl. Schalttafelmutter und Scheibe, ohne Manometer

Artikel Nr.	Typen Nr.	Gewinde	BG	Eingangsdruck max. bar	Regelbereich bar	Durchfluss l/min	DN	A mm	C mm	D mm	Preis €
100849	637.503 A	G 1/4	1	16	0,5 - 3	1000	6	54,0	32,0	97,5	37,27
100850	637.503 B	G 1/4	1	16	0,5 - 6	1000	6	54,0	32,0	97,5	37,27
100851	637.503 C	G 1/4	1	16	0,5 - 10	1000	6	54,0	32,0	97,5	37,27
100852	637.503 D	G 1/4	1	16	0,5 - 16	1000	6	54,0	32,0	97,5	37,27
100853	637.513 A	G 3/8	1	16	0,5 - 3	1000	6	54,0	32,0	97,5	37,27
100854	637.513 B	G 3/8	1	16	0,5 - 6	1000	6	54,0	32,0	97,5	37,27
100855	637.513 C	G 3/8	1	16	0,5 - 10	1000	6	54,0	32,0	97,5	37,27
100856	637.513 D	G 3/8	1	16	0,5 - 16	1000	6	54,0	32,0	97,5	37,27
100857	637.523 A	G 1/2	2	25	0,1 - 3	2200	15	70,0	34,0	111,9	59,75
100858	637.523 B	G 1/2	2	25	0,5 - 6	2200	15	70,0	34,0	111,9	59,75
100859	637.523 C	G 1/2	2	25	0,5 - 10	2200	15	70,0	34,0	111,9	59,75
100860	637.523 D	G 1/2	2	25	0,5 - 16	2200	15	70,0	34,0	111,9	59,75
100861	637.533 A	G 3/4	3	25	0,1 - 3	5000	20	90,0	31,0	132,4	147,20
100862	637.533 B	G 3/4	3	25	0,5 - 6	5000	20	90,0	31,0	132,4	147,20
100863	637.533 C	G 3/4	3	25	0,5 - 10	5000	20	90,0	31,0	132,4	147,20
100864	637.533 D	G 3/4	3	25	0,5 - 16	5000	20	90,0	31,0	132,4	147,20
100865	637.543 A	G 1	3	25	0,1 - 3	5000	25	90,0	31,0	132,4	147,20
100866	637.543 B	G 1	3	25	0,5 - 6	5000	25	90,0	31,0	132,4	147,20
100867	637.543 C	G 1	3	25	0,5 - 10	5000	25	90,0	31,0	132,4	147,20
100868	637.543 D	G 1	3	25	0,5 - 16	5000	25	90,0	31,0	132,4	147,20



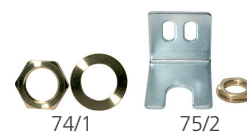
637.513 C



637.543 C

## Zubehör / Ersatzteile für Druckregler G 1/4 und G 3/8

Artikel Nr.	Typen Nr.	Beschreibung	Preis €
100831	74/1	Mutter M20x1,5 und Scheibe	2,06
100832	75/1	Haltewinkel mit Mutter und Scheibe	5,07
100833	22.620.4	Verschleißteilesatz	13,74



74/1

75/2

## Zubehör / Ersatzteile für Druckregler G 1/2

Artikel Nr.	Typen Nr.	Beschreibung	Preis €
100831	74/1	Mutter M20x1,5 und Scheibe	2,06
100836	75/2	Haltewinkel mit Mutter und Scheibe	5,05
100837	22.635.4	Verschleißteilesatz	16,38



22.635.4

H 822

## Zubehör / Ersatzteile für Druckregler G 3/4 und G 1

Artikel Nr.	Typen Nr.	Beschreibung	Preis €
100831	74/1	Mutter M20x1,5 und Scheibe	2,06
100840	H 822	Haltewinkel mit Schrauben	7,88
100841	22.645.4 K	Verschleißteilesatz	15,69