

Fußventile

3/2- und 5/2-Wege

PLUS

Fußventile in 3/2- und 5/2-Wege-Ausführung, bistabil und monostabil (nicht rastend).

Betriebsdruck	2,5 - 10 bar
Temperaturbereich	-10 bis 60 °C



513.100



513.103

3/2-Wege Fußventil (monostabil, nicht rastend, ohne Fußschutz)

Artikel Nr.	Typen Nr.	Anschluss	Durchfluss bei 6,3 bar und Δp 0,5 bar Nl/min	Durchfluss bei 6,3 bar und Δp 1,0 bar Nl/min	Symbol
106662	513.100	M5	60	95	20
106663	513.101	4 mm	60	95	20

3/2-Wege Fußventil (monostabil, nicht rastend, mit Fußschutz)

Artikel Nr.	Typen Nr.	Anschluss	Durchfluss bei 6,3 bar und Δp 0,5 bar Nl/min	Durchfluss bei 6,3 bar und Δp 1,0 bar Nl/min	Symbol
106664	513.102	M5	60	95	20
106665	513.103	4 mm	60	95	20

3/2-Wege Fußventil (bistabil, rastend, mit Fußschutz)

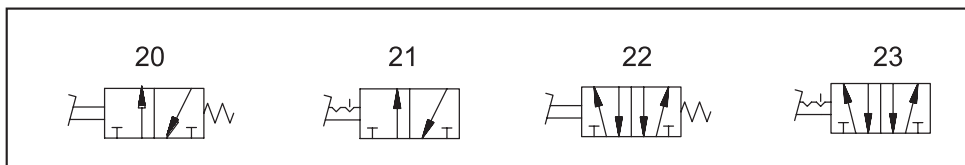
Artikel Nr.	Typen Nr.	Anschluss	Durchfluss bei 6,3 bar und Δp 0,5 bar Nl/min	Durchfluss bei 6,3 bar und Δp 1,0 bar Nl/min	Symbol
106666	513.104	M5	60	95	21
106667	513.105	4 mm	60	95	21

5/2-Wege Fußventil (monostabil, nicht rastend, mit Fußschutz)

Artikel Nr.	Typen Nr.	Anschluss	Durchfluss bei 6,3 bar und Δp 0,5 bar Nl/min	Durchfluss bei 6,3 bar und Δp 1,0 bar Nl/min	Symbol
106668	513.106	G 1/4	640	840	22

5/2-Wege Fußventil (bistabil, rastend, mit Fußschutz)

Artikel Nr.	Typen Nr.	Anschluss	Durchfluss bei 6,3 bar und Δp 0,5 bar Nl/min	Durchfluss bei 6,3 bar und Δp 1,0 bar Nl/min	Symbol
106669	513.107	G 1/4	640	840	23



**NICHT DAS PASSENDE
GEFUNDEN?**

Alle Produktvarianten, Dokumentation und weitere Informationen erhalten Sie auf Anfrage.