

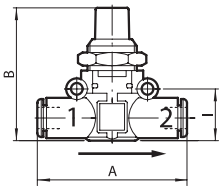
Absperrventile

Serie »lineonline«

PLUS

In 2/2-Wege-Ausführung. Zum manuellen Öffnen bzw. Schließen von Druckluftleitungen.

Betriebsdruck max. 10 bar



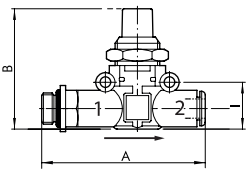
450-6

Absperrventil, Anschluss Schlauch - Schlauch

Artikel Nr.	Typen Nr.	für Schlauch-Ø mm	Durchfluss bei 6,3 bar und Δp 1,0 bar NI/min	A mm	B mm	l mm
106831	450-6	6	280	49,0	41,0	14,6
106832	450-8	8	470	57,2	46,0	18,7

Absperrventil, Gewinde (Eingang) - Schlauch (Ausgang)

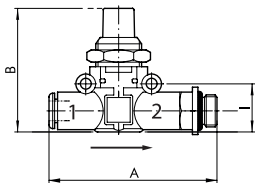
Artikel Nr.	Typen Nr.	Gewinde	für Schlauch-Ø mm	Durchfluss bei 6,3 bar und Δp 1,0 bar NI/min	A mm	B mm	l mm
106833	451.018-6	G 1/8	6	280	58,3	41,0	14,6
106834	451.018-8	G 1/8	8	470	66,4	46,0	18,7
106835	451.014-6	G 1/4	6	280	61,3	41,0	14,6
106836	451.014-8	G 1/4	8	470	70,8	46,0	18,7
106837	451.038-8	G 3/8	8	470	72,4	46,0	18,7



451.018-6

Absperrventil, Schlauch (Eingang) - Gewinde (Ausgang)

Artikel Nr.	Typen Nr.	Gewinde	für Schlauch-Ø mm	Durchfluss bei 6,3 bar und Δp 1,0 bar NI/min	A mm	B mm	l mm
106838	452.018-6	G 1/8	6	280	58,3	41,0	14,6
106839	452.018-8	G 1/8	8	470	66,4	46,0	18,7
106840	452.014-6	G 1/4	6	280	61,3	41,0	14,6
106841	452.014-8	G 1/4	8	470	70,8	46,0	18,7
106842	452.038-8	G 3/8	8	470	72,4	46,0	18,7



452.018-6

➔ Zubehör siehe Seite 450

NICHT DAS PASSENDE GEFUNDEN?

Alle Produktvarianten, Dokumentation und weitere Informationen erhalten Sie auf Anfrage.